



Кирово-Чепецкий район – территория инвестирования

Инвестиционный паспорт

Кирово-Чепецкого района

Кировской области

2024 год





Географическое описание:

Кирово-Чепецкий район – территория инвестирования



Условные обозначения
Границы



2 210,27 кв. км

• площадь

19 898 человек

• численность населения

40 км

• до областного центра

расположен в центральной части Кировской области

с 6 муниципальными образованиями

• границы

г. Кирово-Чепецк

• административный центр

13

• сельских поселений

235 населенных пунктов:

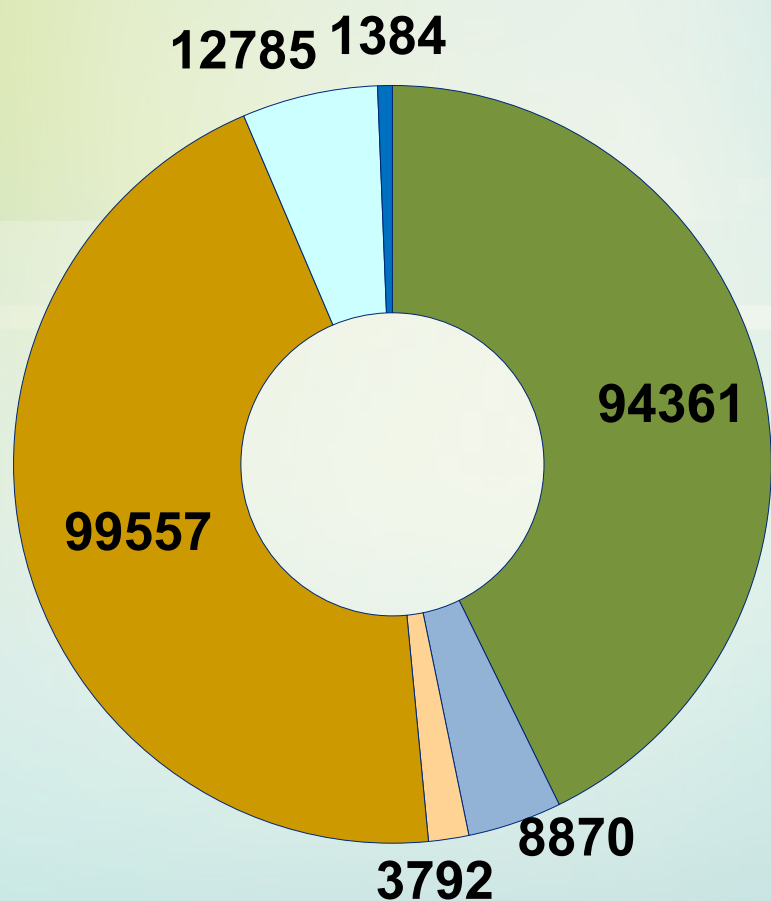
• 11 – поселки, 12 – села, 196 – деревни, 18 – иные

Кирово-Чепецкий район

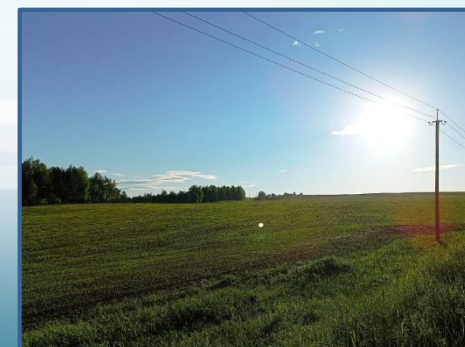


Земельный фонд, га

Кирово-Чепецкий район –
территория инвестирования



- с/х назначения
- населенных пунктов
- промышленности
- лесного фонда
- запаса
- водного фонда



Кирово-Чепецкий район



Транспортная доступность

Автомобильное сообщение

- **1 117,2 км** - общая протяженность автодорог
- **46,2%** – удельный вес автомобильных дорог с твердым покрытием
- **97,7 км** - региональные дороги, соединяющие областной центр с другими муниципальными образованиями и регионами
- **1 019,5 км** - протяженность муниципальных дорог, включая дороги сельских поселений



Кирово-Чепецкий район – территория инвестирования

Железнодорожное сообщение

- По территории 8 сельских поселений проходит Горьковская железная дорога
- возможность железнодорожного сообщения, как в западном, так и в восточном направлении

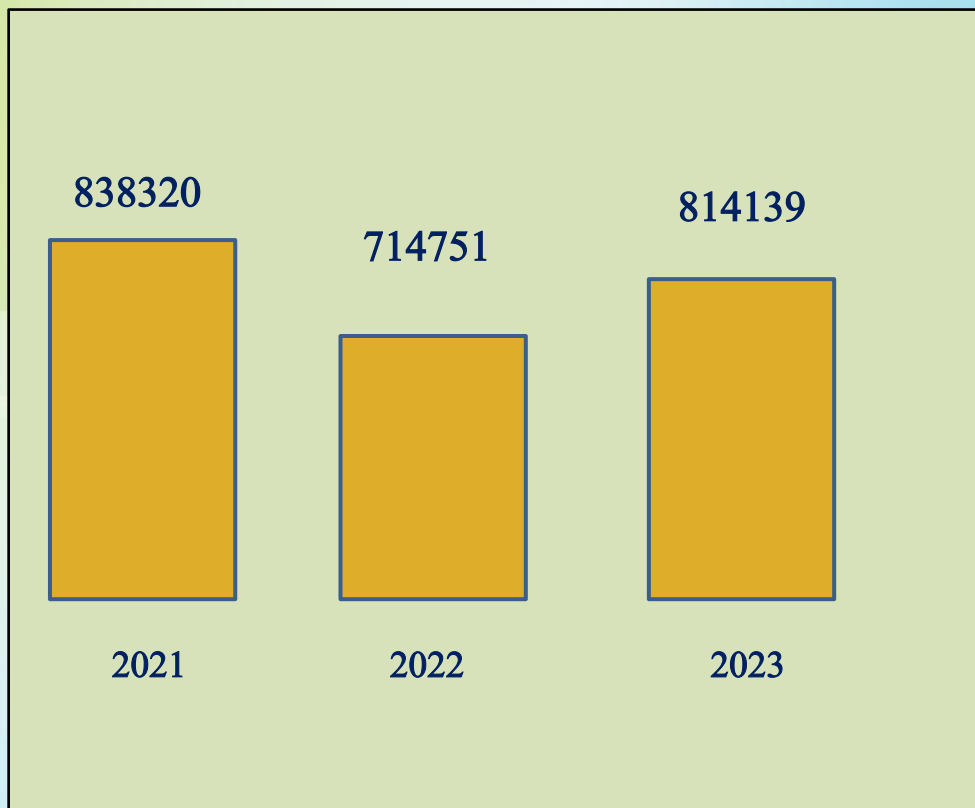
Расстояние до аэропорта – 63 км

Кирово-Чепецкий район

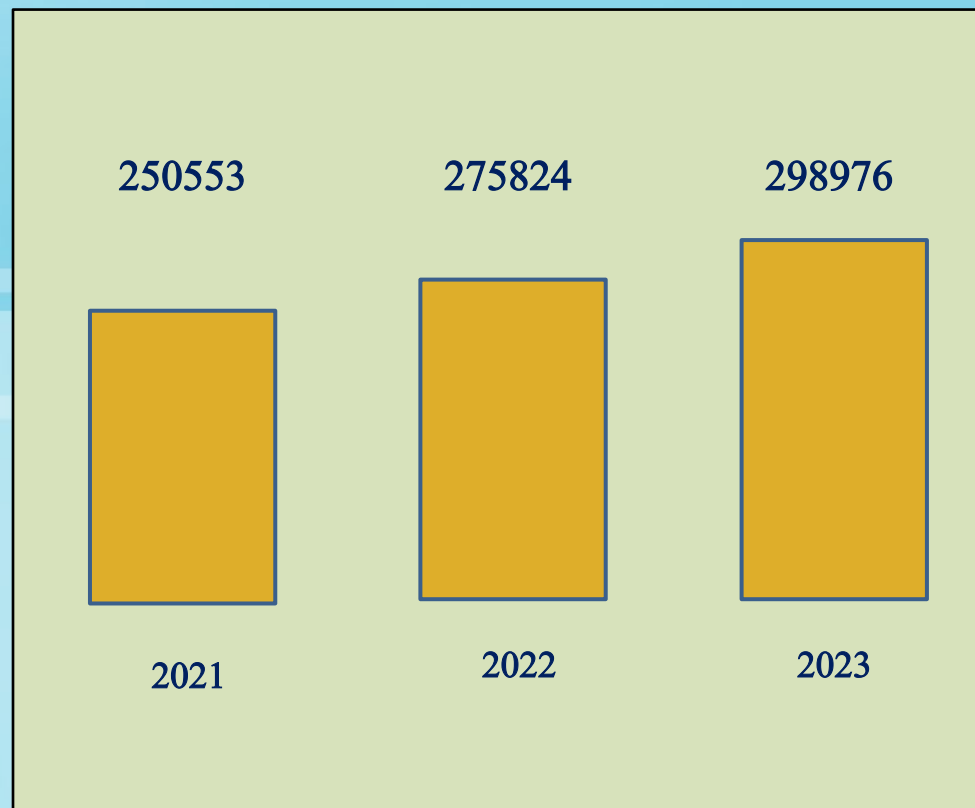


Основные параметры бюджета

Кирово-Чепецкий район –
территория инвестирования



Доходы консолидированного бюджета, тыс. руб.



Налоговые и неналоговые, тыс. руб.

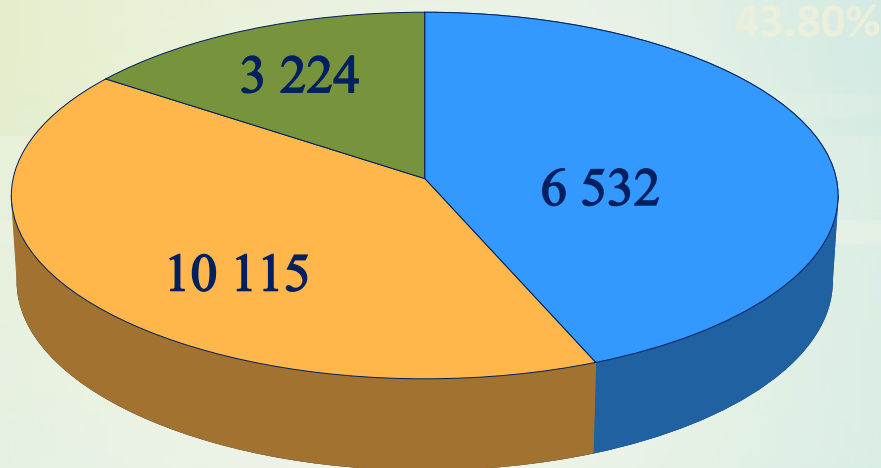
Кирово-Чепецкий район





Кадровый потенциал

19 871 человек



- Старше трудоспособного возраста
- Трудоспособный возраст
- Моложе трудоспособного возраста

Кирово-Чепецкий район –
территория инвестирования

Среднемесячная заработная плата

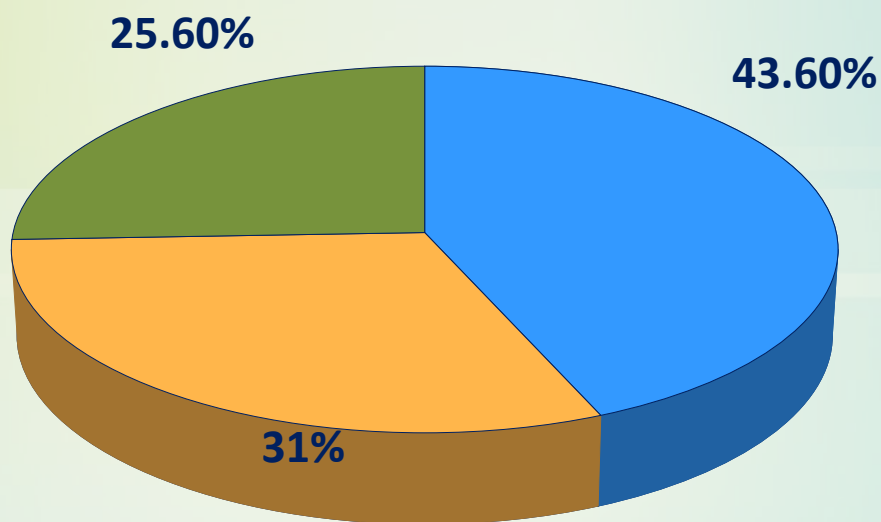
- 38 069,57 руб - рост на 8,4 % (к 2022 году)

Уровень безработицы

- 0,85 % - 62 человека (на 01.01.2024)



Структура экономики



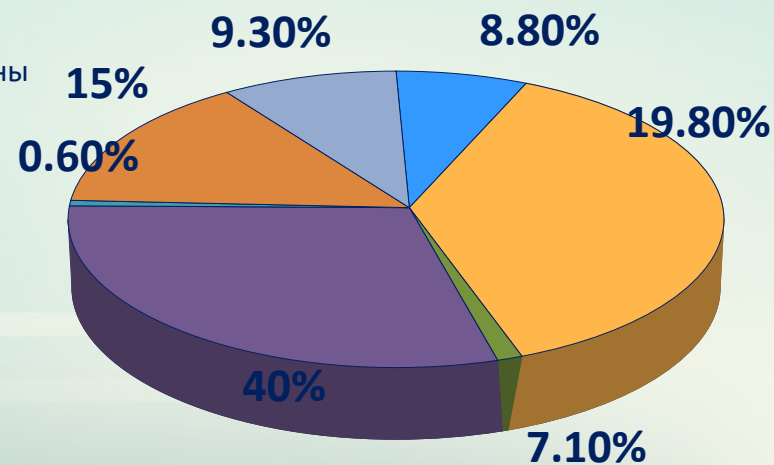
- Сельское хозяйство
- Промышленное производство
- Торговля, услуги

Ежегодное увеличение основных социально-экономических показателей:

- 10,9 млрд. рублей или 110,1% к АПГ - оборот организаций по всем видам экономической деятельности
- 476,5 млн. рублей - объем инвестиций в основной капитал по крупным и средним предприятиям

Структура промышленного производства

- Металлургическое производство и производство готовых металлических изделий
- Производство прочих неметаллических минеральных продуктов
- Обработка древесины и производство изделий из дерева
- Производство пищевых продуктов, включая напитки
- Прочие производства
- Производство машин и оборудования
- Пластмассовые изделия





Продукция местных производителей

Кирово-Чепецкий район –
территория инвестирования



АО КС «Керамик»



ООО «Двермет»
производство противопожарных
дверей, шкафов



ООО «КОМТЕХ»
производство
керамических изделий



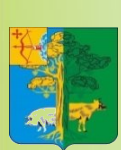
Лыжная фабрика «Маяк»
производство уникальных
охотничьих лыж



**ООО
«Богородский
молочный завод»**



ООО «СПБ СХМ»
Производство строительных
металлических конструкций



*Кирово-Чепецкий район –
территория инвестирования*

Малое и среднее предпринимательство



686 субъектов		
170 юридических лиц	516 индивидуальных предпринимателей	780 «самозанятых»



**Оборот субъектов малого
предпринимательства**

- 3,7 млн. рублей (за 2023 год), рост на 0,2%



Сельское хозяйство

Кирово-Чепецкий район –
территория инвестирования



Животноводство, птицеводство, растениеводство

Ежегодное увеличение основных показателей:

- 7 предприятий
- 4 обособленных подразделения АО АП "Красногорский"
- 9 КФХ
- более 10 000 ЛПХ

994,6 млн.
рублей
(за 2023 год) -
выручка

35,5 тыс. га –
посевная
площадь, в т.ч.
15,4 тыс. га -
под зерновыми
культурами

11 564 голов –
поголовье КРС,
в т.ч.
5 277 – коров
64 420 – свиней
444 353 - птицы

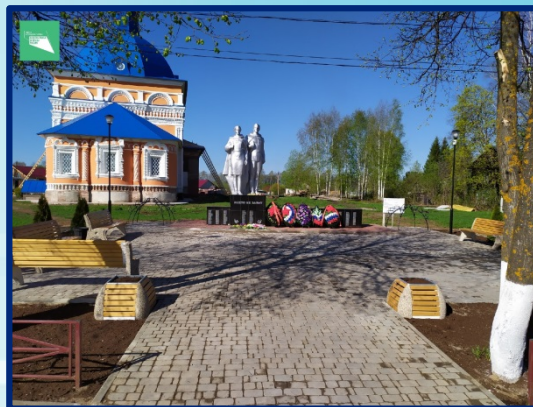
5-е место среди районов области по объему полученного молока в год

Кирово-Чепецкий район



Жилищно-коммунальное хозяйство

Кирово-Чепецкий район – территория инвестирования



705,01 тыс кв.м - общая площадь жилых помещений

13
предприятий
ЖКХ
(11- ООО, 1- МУП,
1 - КОГКУЗ)

Высокий
уровень
благоустройства

**В общей площади
жилых помещений
оборудовано:**

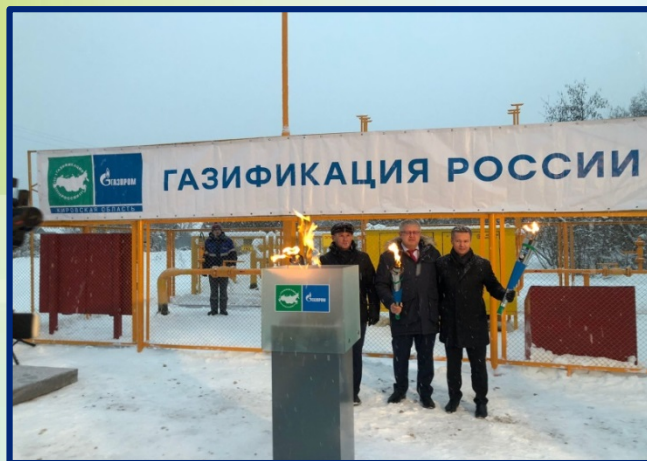
Водопроводом- 78 %
Водоотведением- 57%
Отоплением – 67 %
Гор. водоснабжением-
55%
Газом- 82 %

21 – котельная,
в т.ч. **18** – на
природном газе
155,96 км -
водопроводных сетей
57,81 км – тепловых
сетей
41,68 км –
канализационных
сетей



Газификация

*Кирово-Чепецкий район –
территория инвестирования*



57,5 %
уровень газификации –

49 - газифицированных
населенных пункта,
в том числе все
центральные усадьбы

5615 из 9 760
домовладений
газифицировано

Кирово-Чепецкий район



Социальная сфера

Кирово-Чепецкий район –
территория инвестирования



Образование

- **27 муниципальных образовательных учреждений** (13 школ, 11 – детских садов, 1- Дом детского творчества)
- **3 областных образовательных учреждений**

Культура

- **14 учреждений культурно - досугового типа**
- **2 школы искусств**
- **МБУК «Кирово-Чепецкая РЦБС» и 15 библиотек-филиалов**

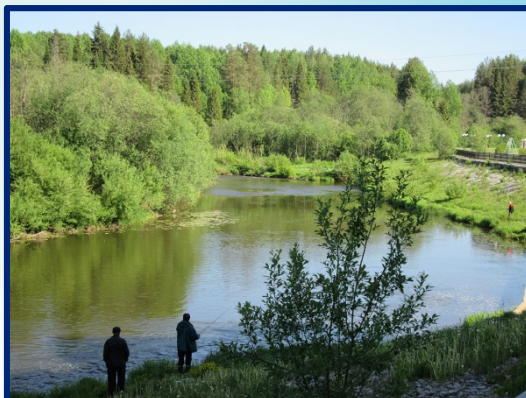
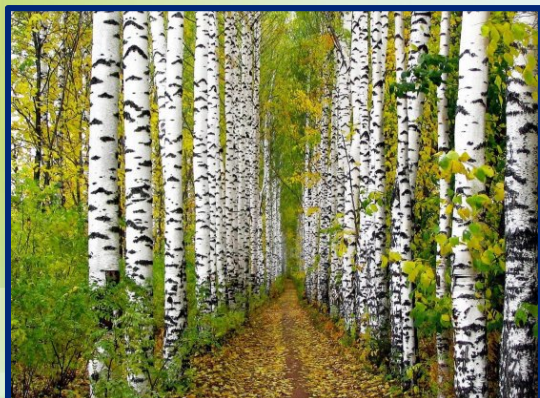
Здравоохранение

- КОГБУЗ «Кирово-Чепецкая ЦРБ:**
- **5** врачебных амбулаторий,
 - **11** ФАПов
 - **3** фельдшерских здравпункта.



Минерально-сырьевые ресурсы Полезные ископаемые

Кирово-Чепецкий район –
территория инвестирования



Лесные ресурсы

Растительный покров характеризуется богатым видовым разнообразием, занимает **35%** от общей площади района

Полезные ископаемые :
месторождения **глин** для производства керамического кирпича и керамзита,
формовочных и строительных песков, карбонатных пород, месторождения **песчано-гравийных смесей**

Подземные пресные и минеральные воды

В районе разведано 2 месторождения **пресных** подземных вод (используются для водоснабжения).
2 балансовых месторождения **минеральных вод**, одно из которых используется санаторием «Вятские Увалы»

Сапропели (лечебные грязи)

2 месторождения **сапропелей**, учтённых в качестве лечебных грязей для бальнеологических целей.

Минеральная вода Скважина № 6 в с.Фатеево

Биоресурсный потенциал

Охотничье-промысловые ресурсы



Туризм

*Кирово-Чепецкий район –
территория инвестирования*



Виды туризма

Лечебно-оздоровительный:

- 4 санатория

Культурно-познавательный

- 4 памятника истории и культуры федерального значения
- 4 озера – памятники природы

Приключенческий

- ЛБК «Перекоп»
- Тюбинг-парк
- Хаски-центр
- Базы отдыха (более 10)

Паломнический

- праздник-обряд «Марковская мольба»



Санаторно-курортные услуги

*Кирово-Чепецкий район –
территория инвестирования*



ФБУ Центр реабилитации
Фонда пенсионного и
социального страхования
РФ
«ВЯТСКИЕ УВАЛЫ»



Санаторий для детей
с родителями
«Солнечный»



Санаторий-
профилакторий
«Радуга»



Санаторий-
профилакторий
«Перекоп»

Кирово-Чепецкий район



Инвестиционный потенциал

Кирово-Чепецкий район – территория инвестирования



Обработка древесины и производство изделий из дерева



Производство молочной продукции



Металлургическое производство и производство готовых металлических изделий



Активные виды туризма



Сельское хозяйство



Производство пищевых продуктов



Инвестиционные площадки под ИЖС



Меры поддержки (муниципальный уровень)

*Кирово-Чепецкий район –
территория инвестирования*



**Обращение в
администрацию
района**

Допускается обращение как с готовым бизнес-планом, так и с бизнес-идеей



**Консультирование,
анализ проекта**

Осуществляется первичная консультация, проводится совместный анализ проекта, определяются потребности в мерах финансовой и методической поддержки, производственных площадях



**Подбор
подходящих
мер поддержки**

Формируется перечень институтов развития и мер поддержки в соответствии с параметрами инвестиционного проекта



Меры поддержки (региональный уровень)

Гранты субъектам МСП, занимающимся социально значимыми видами деятельности

Уполномоченный орган по заключению соглашений об осуществлении деятельности на ТОСЭР



Министерство промышленности, предпринимательства и торговли Кировской области

prom@ako.kirov.ru

Льготное кредитование. Гарантийное кредитование
Информационно-консультационные услуги, направленные на содействие развитию субъектов МСП

Образовательные услуги

Информационно-консультационные услуги, направленные на содействие развитию территориальных кластеров Кировской области



Кировский областной

ФОНД ПОДДЕРЖКИ
ПРЕДПРИНИМАТЕЛЬСТВА

(КОФПМСП МКК)

<https://kfpp.ru>

Антикризисные меры для бизнеса
Онлайн-сервисы для организации удалённой работы
«Горячие линии» для консультаций субъектов МСП
Цифровая платформа - представление услуг для предпринимателей в электронном виде



**МОЙ
БИЗНЕС**
объект инфраструктуры
поддержки МСП



<https://мойбизнес-43.pф>

Информирование, консультирование, семинары, мастер-классы, патентные и маркетинговые исследования, подготовка и экспертиза экспортного контракта, поиск иностранного партнера, бизнес-миссии, международные выставки



АНО «Центр
поддержки экспорта»

<http://exportkirov.ru>

Кирово-Чепецкий район



Меры поддержки (федеральный уровень)

Финансирование расходов по экспортному контракту,
компенсация части затрат на транспортировку продукции,
финансирование текущих расходов по экспортным
поставкам

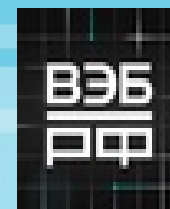


Кирово-Чепецкий район –
территория инвестирования



<https://www.exportcenter.ru>

Фабрика проектного финансирования



<https://вэб.рф/>

Финансовая, кредитная, лизинговая поддержка

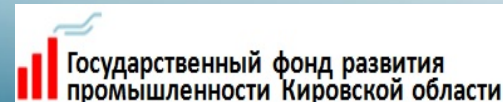


<https://corpmsp.ru>

Программа льготных займов, субсидии
промпредприятиям на уплату процентов по кредитам,
финансовое обеспечение лизинговых проектов



<https://frprf.ru>



<https://frp.kirovreg.ru/>

Кирово-Чепецкий район



Контакты

Кирово-Чепецкий район –
территория инвестирования

Администрация Кирово-Чепецкого района

г. Кирово-Чепецк, ул. Первомайская, д. 6
тел. 8 (83361) 49-150
mailbox@admckchr.ru

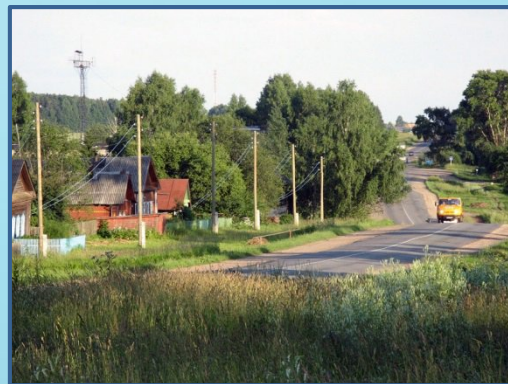
Глава Кирово-Чепецкого района
Елькин Сергей Васильевич
тел. 8 (83361) 49-150
mailbox@admckchr.ru

Заместитель главы администрации района
по вопросам экономики и финансам
Решетникова Татьяна Сергеевна
тел. 8 (83361) 49-102
rts@admckchr.ru

Заведующая отделом экономического развития
администрации района
Чернышова Анна Климентьевна
тел. 8 (83361) 49-106
chak@admckchr.ru



Инвестиционные площадки Кирово-Чепецкого района Кировской области



2024 год



Предлагаемые инвестиционные площадки:

1.	Земельный участок	43:12:390116:8
2.	Административное здание с земельным участком	43:12:091103:579
3.	Здание бывшей амбулатории	43:12:091103:572
4.	Земельный участок	43:12:330132:1821
5.	Земельный участок	43:12:330132:387
6.	Земельный участок	43:12:330132:430

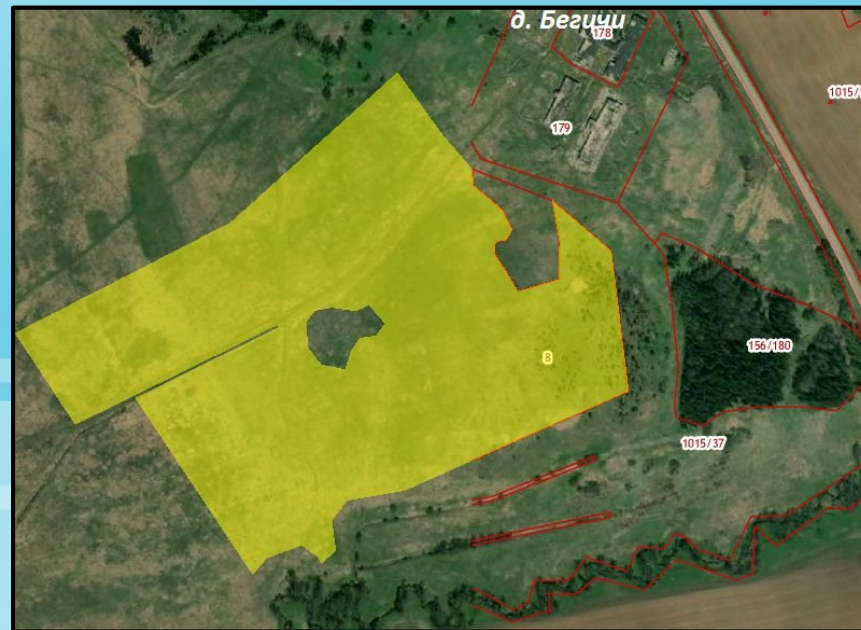
7.	Здание детского сада с земельным участком	43:12:071203:370:33:218:001: 017077090:0100 (здание) 43:12:071203:370 (земельный участок)
8.	Здание школы	43:12:121401:539
9.	Земельный участок	кадастровый квартал 43:12:350126
10.	Земельный участок	43:12:440145
11.	Земельный участок	43:12:140503





Площадка № 1

- **Земельный участок д. Бегичи**
Филипповского сельского поселения
- Кадастровый номер: 43:12:390116:8
- Категория земель: земли особо охраняемых территорий и объектов, отдых (рекреация)
- Площадь 199630 кв.м.
- Вид права: муниципальная собственность
- Ограничения (обременения) нет
- Условия предоставления: продажа
- **Транспортная доступность:**
 - до ближайшей дороги- 500 м
 - до ближайшей ж/д станции 30 км
 - до Кирова-100 км
 - до аэропорта -150 км
 - до производственных объектов - 4 км
- **Координаты GPS**
- 58.280638, 50.512152



Характеристика инфраструктуры:

- Теплоснабжение – расстояние до ближайшей точки подключения – 4 км.
- Электроэнергия - расстояние до ближайшей точки подключения – 1 км.
- Водоснабжение - расстояние до ближайшей точки подключения – 1 км.
- Водоотведение - расстояние до ближайшей точки подключения – 4 км.
- Газоснабжение - расстояние до ближайшей точки подключения – 1 км.

Контактное лицо - глава Филипповского с/п
Козьминых Александр Аркадьевич
+7 (83361) 77-119



Площадка № 2

Здание с. Филиппово ул. Заева, д.1

- Кадастровый номер: 43:12:091103:579
- Категория земель: земли населенных пунктов, административное здание
- Площадь 322,1 кв.м.
- Вид права: муниципальная собственность
- Ограничения (обременения) нет
- Условия предоставления: продажа, аренда

Транспортная доступность:

- до ближайшей дороги - 50 м
- до ближайшей ж/д станции - 26 км
- до г. Киров - 94 км
- до аэропорта -146 км
- до производственных объектов - 1 км

Координаты GPS

- 58.30214 с.ш. 50.47969 в.д.

Кирово-Чепецкий район



Характеристика инфраструктуры:

- Теплоснабжение – дрова, имеется возможность для подключения газа, мощность 25920 м.куб./год.
- Электроэнергия – имеется, 0,015мВт
- Водоснабжение – имеется 0,1 тыс.м.куб./сутки.
- Водоотведение – имеется, 4,5 тыс.м.куб./мес., выгребная яма.
- Газоснабжение - имеется возможность подключения, 25920 м.куб/год

Контактное лицо - глава Филипповского с/п Козьминых Александр Аркадьевич
+7 (83361) 77-119



Площадка № 3

- Здание с. Филиппово ул. Заева, д. 27а
- Кадастровый номер: 43:12:091103:572
- Категория земель: земли населенных пунктов, для размещения больницы
- Площадь 264,5 кв.м.
- Вид права: муниципальная собственность
- Ограничения (обременения) нет
- Условия предоставления: аренда, продажа

Транспортная доступность:

- до ближайшей дороги - 50 м
- до ближайшей ж/д станции - 26 км
- до г. Киров - 94 км
- до аэропорта -146 км
- до производственных объектов - 1 км

Координаты GPS

- 58.30196 с.ш. 50.48927 в.д.

Кирово-Чепецкий район



Характеристика инфраструктуры:

- Теплоснабжение – имеется, мощность 0,018 Гкал/час.
- Электроэнергия – имеется, 0,09мВт.
- Водоснабжение – имеется 0,1 тыс.м.куб./сутки.
- Водоотведение – имеется, 4,5 тыс.м.куб./мес.
- Газоснабжение – имеется возможность подключения, мощность 25920м.куб./ год
- Газоснабжение - имеется возможность подключения, 25920 м.куб/год

Контактное лицо - глава Филипповского с/п Козьминых Александр Аркадьевич
+7 (83361) 77-119

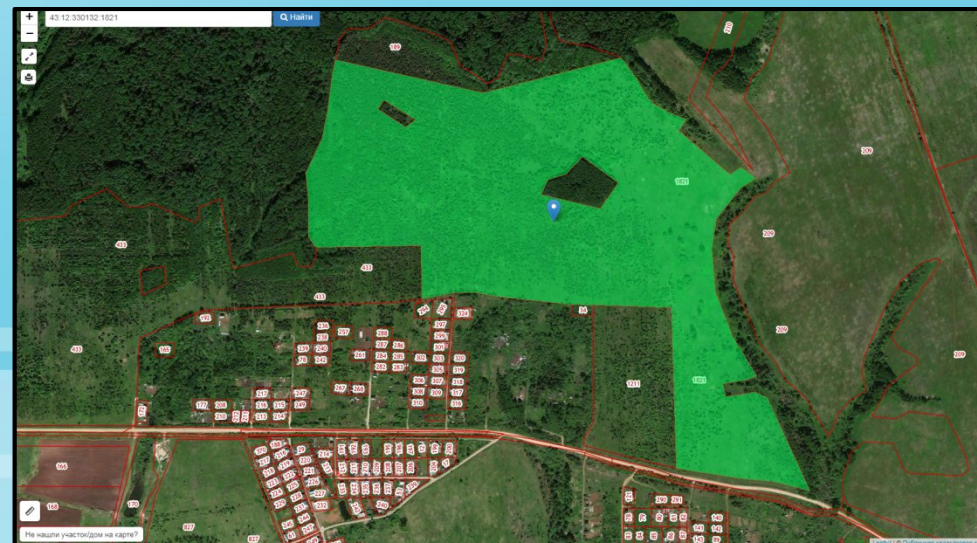


Площадка № 4

- **Земельный участок Пасеговское с/п**
- Кадастровый номер: 43:12:330132:1821
- Категория земель: земли сельскохозяйственного назначения
- Площадь 459001 кв.м.
- Вид права: муниципальная собственность
- Ограничения (обременения) нет
- Условия предоставления: продажа, аренда

Транспортная доступность:

- до ближайшей дороги - 0 м
- до 15 км
- до аэропорта - 30 км
- до производственных объектов - 8 км
- **Координаты GPS**
- 58.437552, 49.494740



Характеристика инфраструктуры:

- Теплоснабжение – расстояние до ближайшей точки подключения – 8 км
- Электроэнергия - расстояние до ближайшей точки подключения – 1 км
- Водоснабжение - расстояние до ближайшей точки подключения – 8 км
- Водоотведение - расстояние до ближайшей точки подключения – 8 км
- Газоснабжение - расстояние до ближайшей точки подключения – 8 км

Контактное лицо - глава Пасеговского с/п
Петелин Амур Владимирович
+7 (83361) 3-82-92



Площадка № 5

- **Земельный участок Пасеговское с/п**
- Кадастровый номер: 43:12:330132:387
- Категория земель: земли сельскохозяйственного назначения
- Площадь 47195 кв.м.
- Вид права: муниципальная собственность
- Ограничения (обременения) нет
- Условия предоставления: продажа, аренда

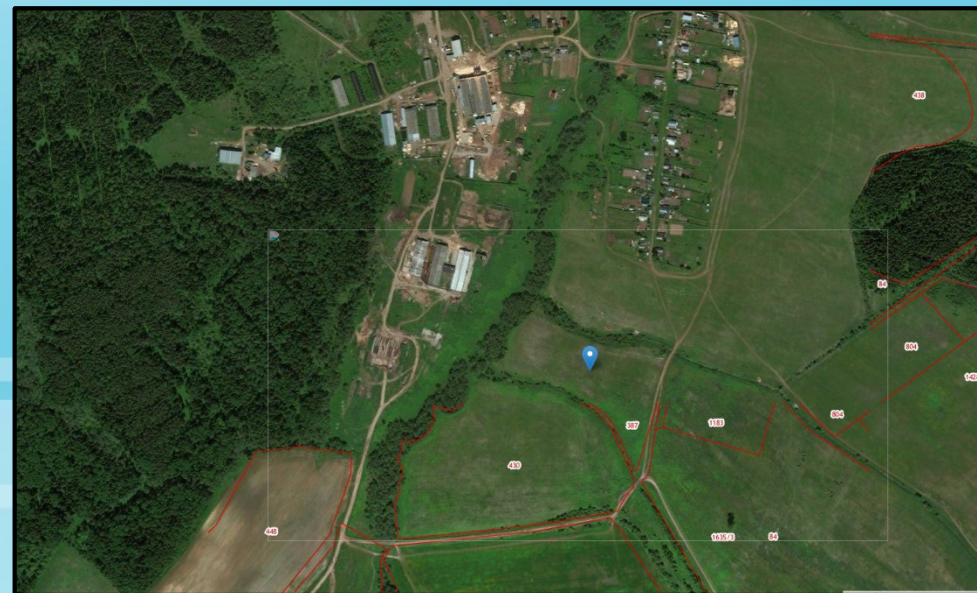
Транспортная доступность:

- до ближайшей дороги - 200 м
- до ближайшей ж/д станции - 4 км
- до г. Киров - 15 км
- до аэропорта -14 км
- до производственных объектов - 1 км

Координаты GPS

- 58.494235, 49.517051

Кирово-Чепецкий район



Характеристика инфраструктуры:

- Теплоснабжение – расстояние до ближайшей точки подключения – 0,8 км
- Электроэнергия - расстояние до ближайшей точки подключения – 0,2 км
- Водоснабжение - расстояние до ближайшей точки подключения – 0,8 км
- Водоотведение - расстояние до ближайшей точки подключения – 0,8 км
- Газоснабжение - расстояние до ближайшей точки подключения – 0,8км

Контактное лицо - глава Пасеговского с/п

Петелин Амур Владимирович

+7 (83361) 3-82-92



Площадка № 6

- **Земельный участок Пасеговское с/п**
- Кадастровый номер: 43:12:330132:430
- Категория земель: земли сельскохозяйственного назначения
- Площадь 1030077 кв.м.
- Вид права: муниципальная собственность
- Ограничения (обременения) нет
- Условия предоставления: продажа, аренда

Транспортная доступность:

- до ближайшей дороги - 500 м
- до ближайшей ж/д станции – 4,3 км
- до г. Киров - 15 км
- до аэропорта -14 км
- до производственных объектов - 1 км

Координаты GPS

- 58.492620, 49.514391

Кирово-Чепецкий район



Характеристика инфраструктуры:

- Теплоснабжение – расстояние до ближайшей точки подключения – 1 км
- Электроэнергия - расстояние до ближайшей точки подключения – 0,5 км
- Водоснабжение - расстояние до ближайшей точки подключения – 1 км
- Водоотведение - расстояние до ближайшей точки подключения – 1 км
- Газоснабжение - расстояние до ближайшей точки подключения – 1 км

Контактное лицо - глава Пасеговского с/п
Петелин Амур Владимирович
+7 (83361) 3-82-92



Площадка № 7

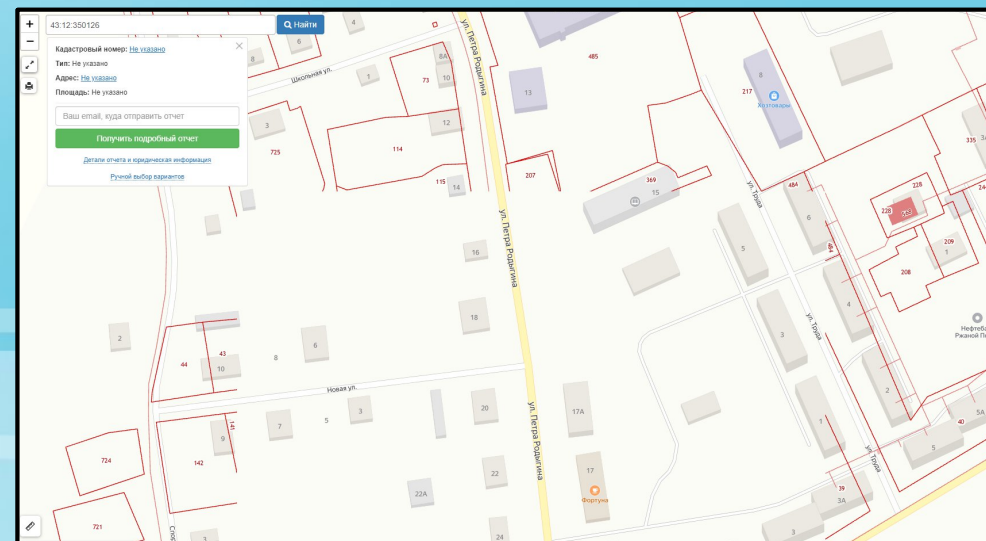
Инвестиционные площадки

- Здание детского сада с земельным участком с.Полом, ул.П. Родыгина, д.15а
- Кадастровый номер:
43:12:071203:370:33:218:001:017077090:0100 (здание)
43:12:071203:370 (земельный участок)
- Основные параметры: 2-х этажное, кирпич
- Категория земель: земли населенных пунктов, для размещения учреждения социальной сферы
- Площадь 564,5 кв.м.
- Вид права: муниципальная собственность
- Ограничения (обременения) нет
- Условия предоставления: продажа, аренда

Транспортная доступность:

- до ближайшей дороги - 150 м
- до ближайшей ж/д станции – 9 км
- до г. Киров - 70 км
- до аэропорта -100 км
- до производственных объектов - 1 км
- **Координаты GPS** - 58.366675, 50.337833

Кирово-Чепецкий район



Характеристика инфраструктуры:

- Теплоснабжение – есть возможность подключения (МУП ЖКХ «Конып»)
- Электроэнергия - есть возможность подключения
- Водоснабжение - есть возможность подключения (МУП ЖКХ «Конып»)
- Водоотведение - есть возможность подключения (МУП ЖКХ «Конып»)

Контактное лицо - глава Поломского с/п
Пантюхина Елена Владимировна
+7 (83361) 76-119

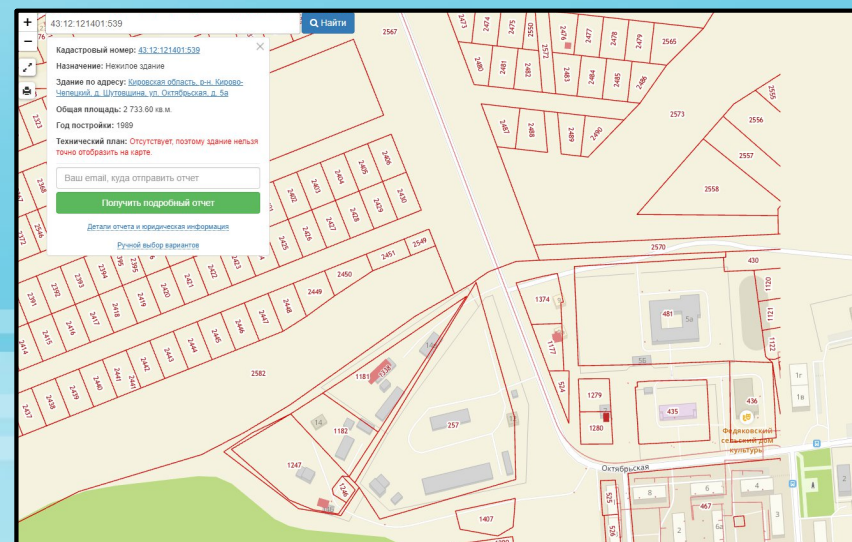


Площадка № 8

- Здание школы, д. Шутовщина, ул. Октябрьская, д. 5А, 1
- Кадастровый номер: 43:12:121401:539
- Основные параметры: нежилое, кирпичное, 3 этажа, включая подземный
- Категория земель: земли населенных пунктов
Площадь 2733,6 кв.м.
- Вид права: муниципальное образование «Город Киров»
- Ограничения (обременения) нет
- Условия предоставления: продажа, аренда

Транспортная доступность:

- до ближайшей ж/д станции – 15 км
- до г. Киров - 15 км
- до аэропорта - 25 км
- до производственных объектов – 50 м
- **Координаты GPS**
- 58.467029, 49.711228



Характеристика инфраструктуры:

- Теплоснабжение – имеется, централизованное (отключено)
- Электроэнергия имеется, централизованное (отключено)
- Водоснабжение - имеется, централизованное (отключено)
- Водоотведение - имеется, централизованное (отключено)

Контактное лицо - глава Федяковского с/п Пешнина Любовь Васильевна
+7 (83361) 7-05-95



Площадка № 9

- **Земельный участок Бурмакинское с/п**
- Кадастровый квартал 43:12:350126
- Категория земель: будет присвоено после проведения межевания
- Площадь 16 га
- Вид права: государственная собственность не разграничена
- Ограничения (обременения) нет
- Условия предоставления: аренда
- **Транспортная доступность:**
 - до ближайшей дороги - 200 м
 - до г. Киров - 40 км
 - до аэропорта - 70 км
 - до производственных объектов – 0,5 км
- **Координаты GPS**
 - 58.34568 с.ш. 49.79884 в.д.

Кирово-Чепецкий район

Инвестиционные площадки



Характеристика инфраструктуры:

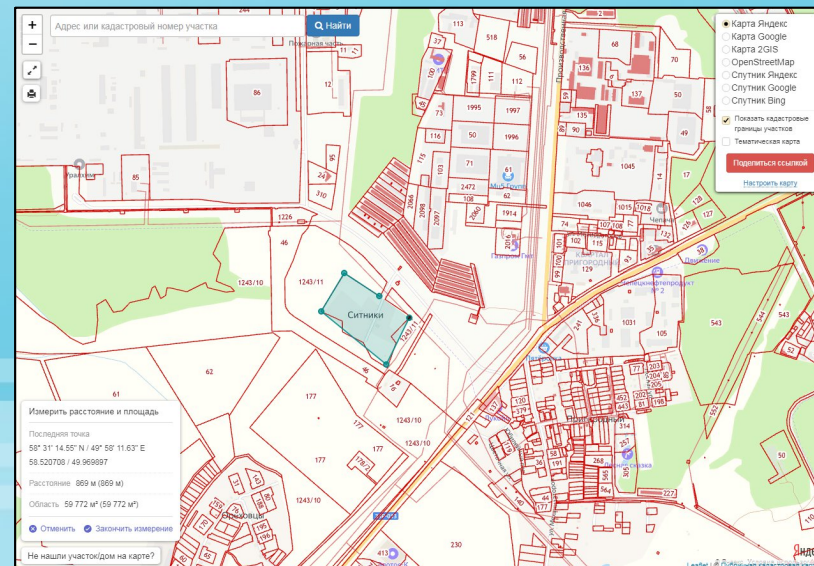
- Теплоснабжение – расстояние до ближайшей точки подключения – 3 км
- Электроэнергия - резерв мощности 2,91МВт
- Водоснабжение - расстояние до ближайшей точки подключения – 3 км
- Водоотведение - расстояние до ближайшей точки подключения – 3 км

Контактное лицо - глава Бурмакинского с/п Даровских Николай Валерьевич
+7 (83361) 76-419



Площадка № 10

- **Земельный участок Чепецкое с/п**
- Кадастровый квартал 43:12:440145
- Категория земель: земли запаса
- Площадь 59 000 кв.м
- Вид права: государственная собственность не разграничена
- Ограничения (обременения) нет
- Условия предоставления: аренда, продажа
- **Транспортная доступность:**
 - до ближайшей дороги – 500 м
 - до г. Киров - 40 км
 - до аэропорта -70 км
 - до производственных объектов – 1 км
- **Координаты GPS**
- 58.520708, 49.969897



Характеристика инфраструктуры:

- Теплоснабжение – удаленность менее 1км
- Электроэнергия - возможно подключение
- Водоснабжение - возможно подключение
- Водоотведение - возможно подключение
- Газоснабжение - расстояние до ближайшей точки подключения – 1 км

Контактное лицо - глава Чепецкого с/п
Ислентьев Михаил Федорович
+7 (83361) 70-190



Площадка № 11

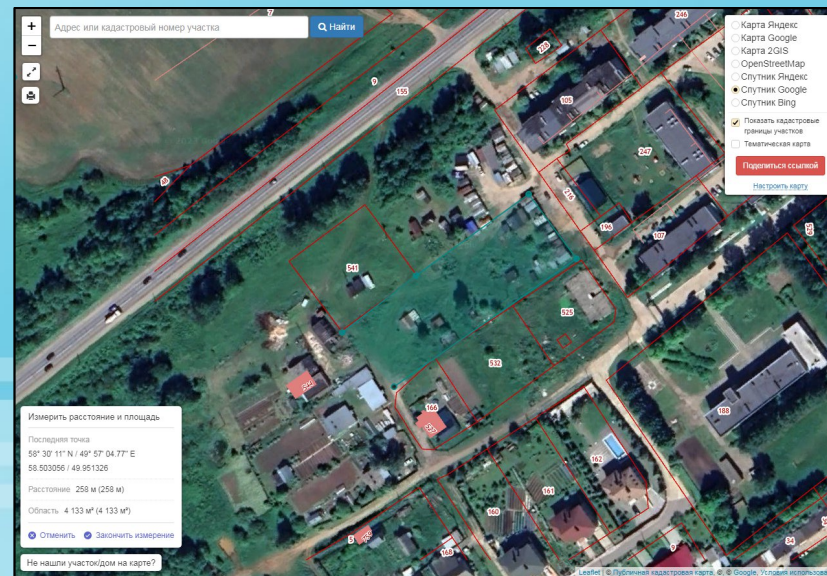
Инвестиционные площадки

- **Земельный участок Чепецкое с/п**
- Кадастровый квартал 43:12:140503
- Категория земель: земли населенных пунктов. Общественно деловая зона
- Площадь 4100 кв.м
- Вид права: государственная собственность не разграничена
- Ограничения (обременения) нет
- Условия предоставления: аренда, продажа

Транспортная доступность:

- до ближайшей дороги - 50 м
- до г. Киров - 40 км
- до аэропорта - 70 км
- до производственных объектов – 1 км
- **Координаты GPS**
- 58.503056, 49.951326

Кирово-Чепецкий район



Характеристика инфраструктуры:

- Теплоснабжение – имеется
- Электроэнергия - имеется, 0,015мВт
- Водоснабжение - имеется
- Водоотведение – имеется
- Газоснабжение - имеется
возможность подключения

Контактное лицо - глава Чепецкого с/п
Ислентьев Михаил Федорович
+7 (83361) 70-190