

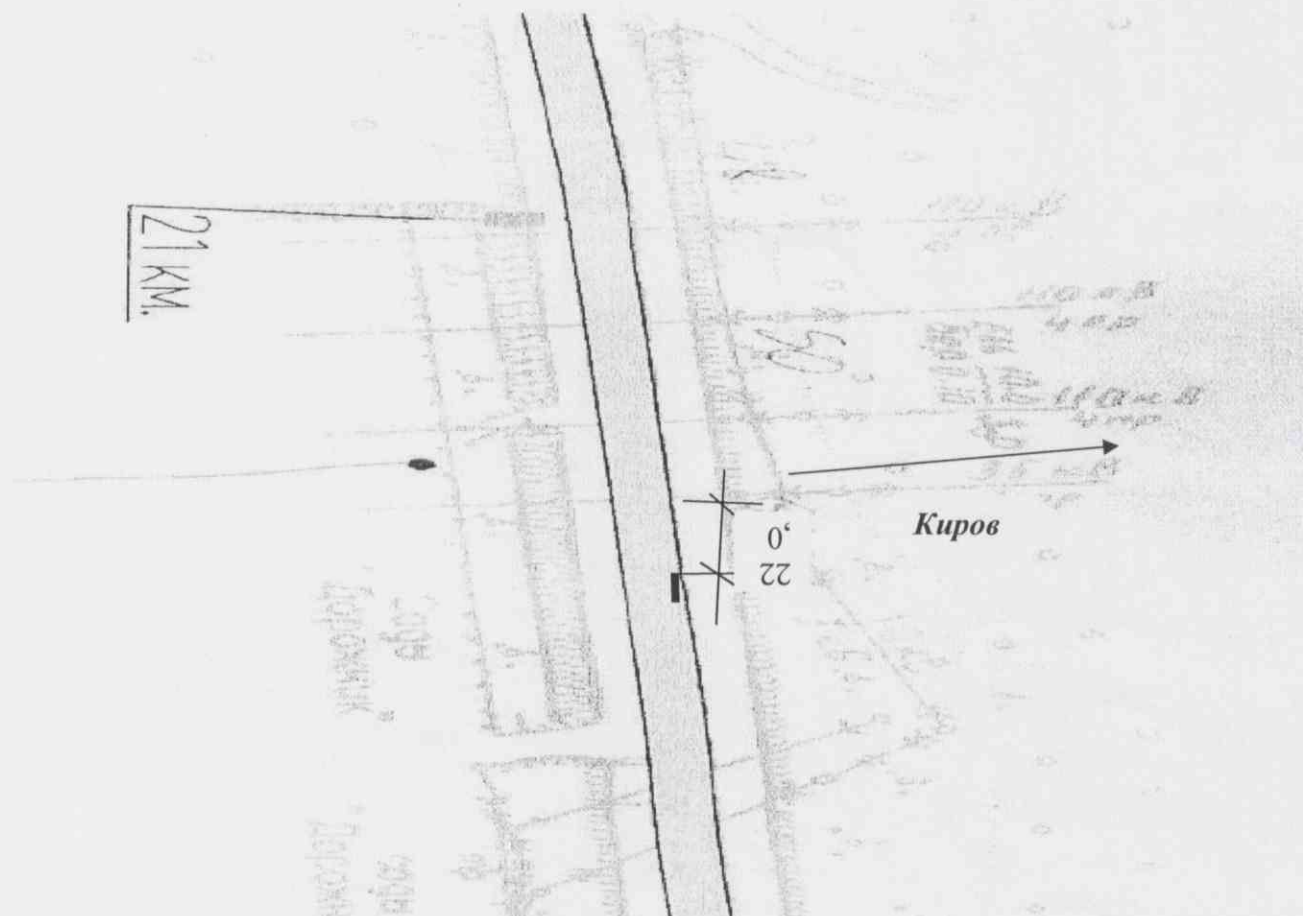
АЛЬБОМ КАРТ РАЗМЕЩЕНИЯ РЕКЛАМНЫХ КОНСТРУКЦИЙ

Кирово-Чепецкий район

Администрация Кирово-Чепецкого района 2022 год

**Топографическая съемка земель
Кирово-Чепецкого района Кировской области с указанием места
размещения рекламной конструкции №3**

М 1:1000

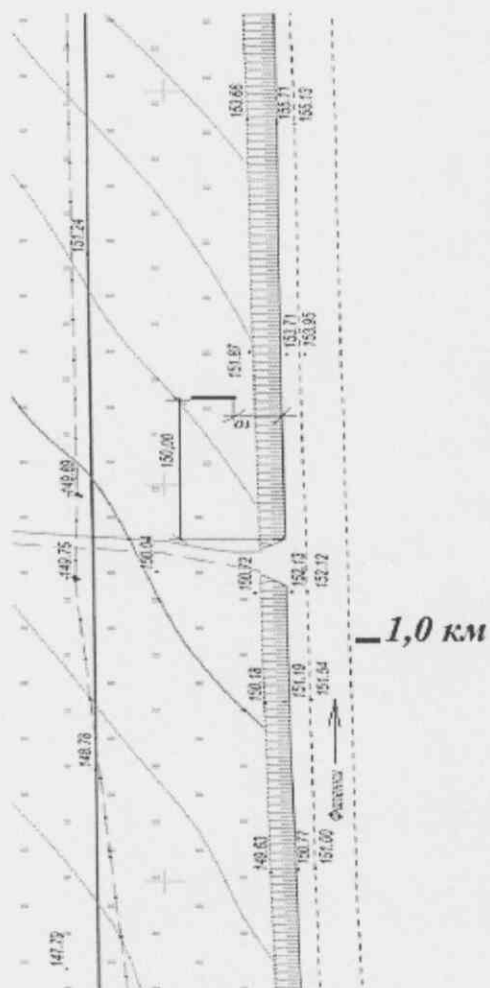


— место установки рекламной конструкции (плоский 2-х
сторонний рекламный щит формата 3,0 x 6,0м).

— Граница земельного участка автомобильной дороги Южный
обход г. Киров

Топографическая съемка земель

Кирово-Чепецкого района Кировской области с указанием места размещения рекламной конструкции №4



_____ место установки рекламной конструкции (плоский 2-х сторонний рекламный щит формата 3,0 x 6,0м).

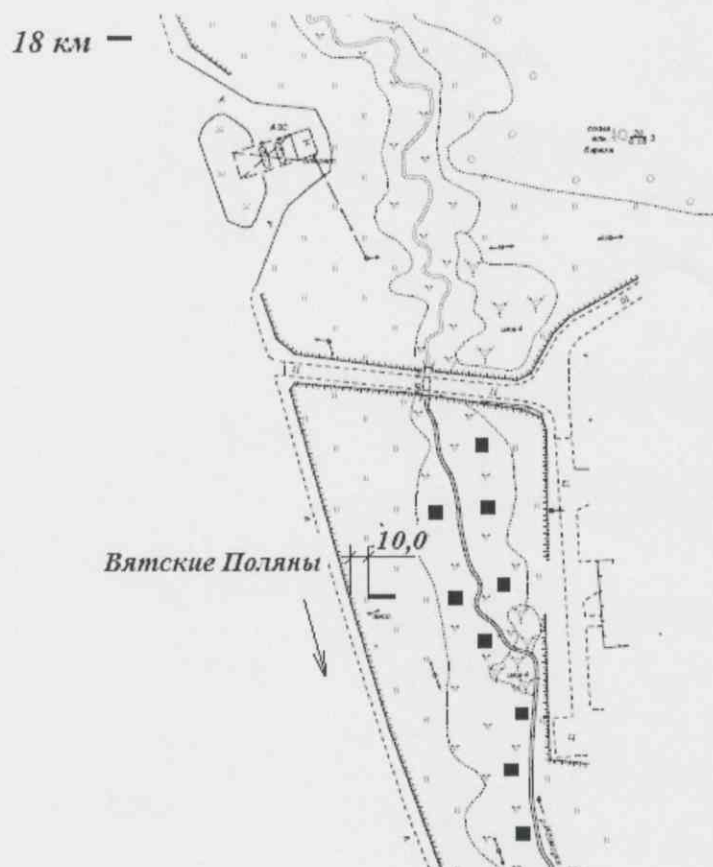
_____ Граница земельного участка автомобильной дороги Киров -Кирово-Чепецк – Зуевка – Фаленки – Демаки – граница Удмуртской республики.

— 1,0км – километровый знак

10м –от края рекламной конструкции до бровки насыпи автодороги

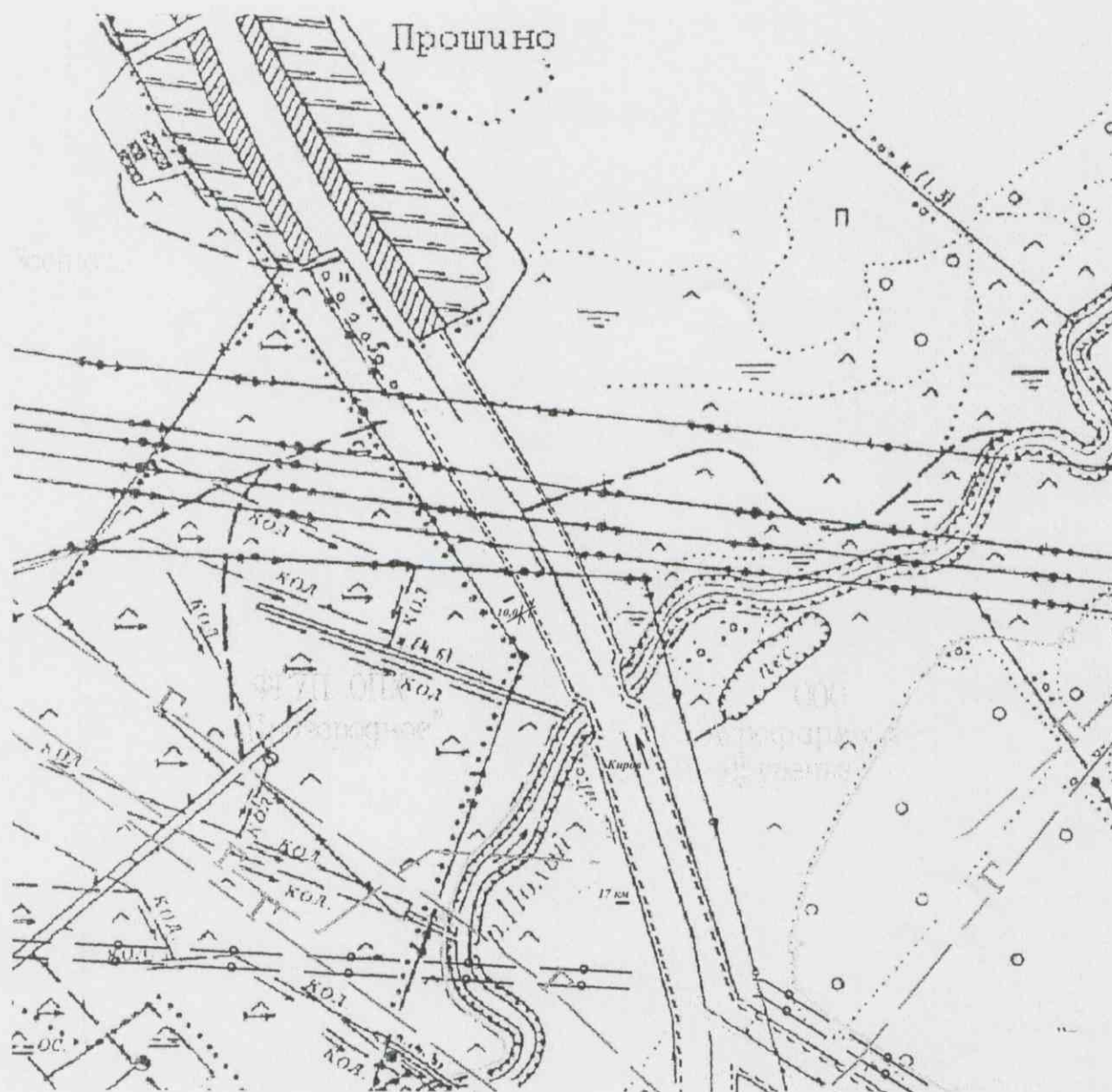
Топографическая съемка земель

Кирово-Чепецкого района Кировской области с указанием места размещения рекламной конструкции №5



Топографическая съемка земель

Кирово-Чепецкого района Кировской области с указанием места размещения рекламной конструкции №6



— место установки рекламной конструкции (плоский 2-х сторонний рекламный щит формата 3,0 x 6,0м).

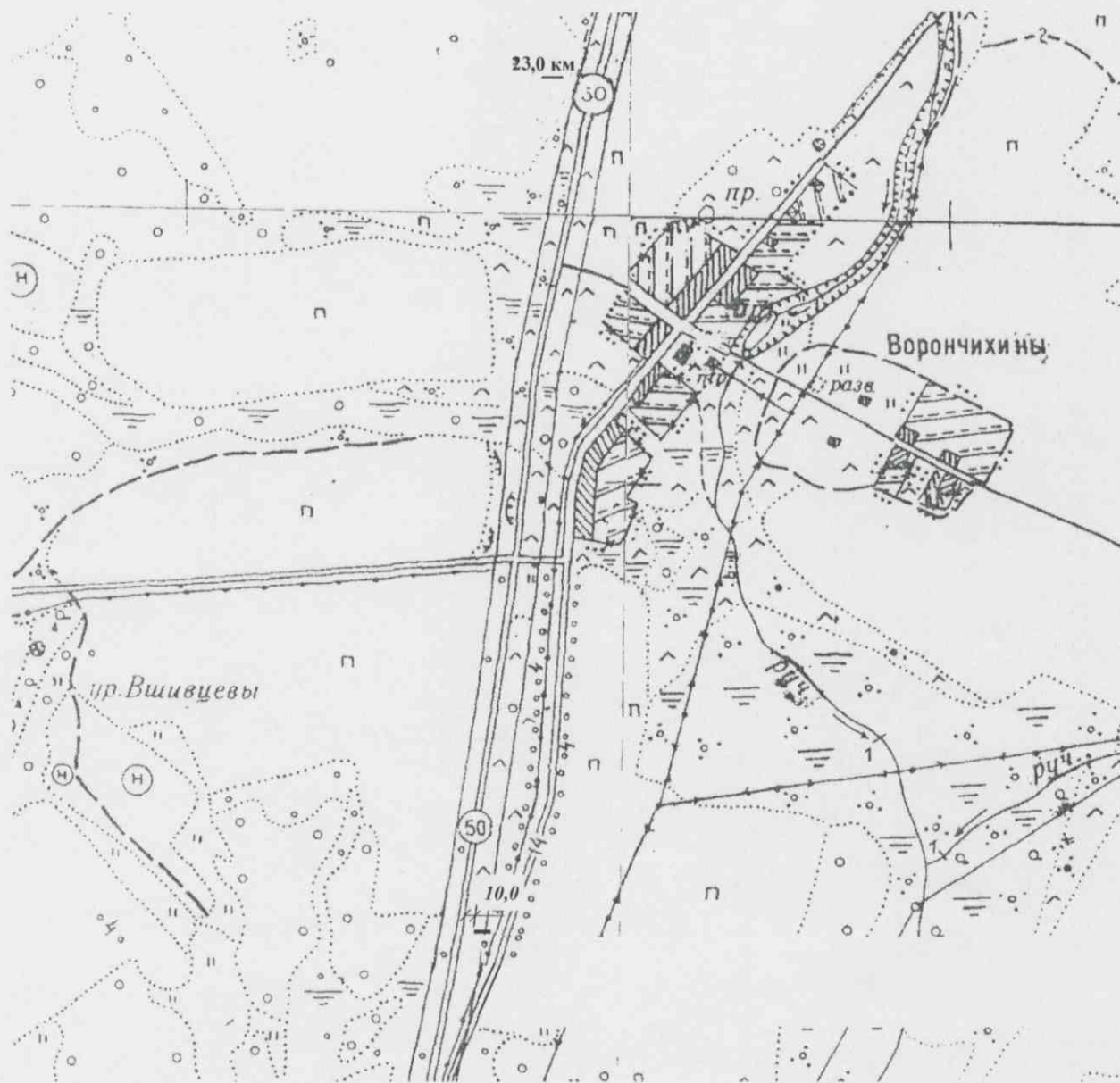
— Граница земельного участка автомобильной дороги Киров – Малмыж – Вятские Поляны.

— 17,0км – километровый знак

10м –от края рекламной конструкции до бровки насыпи автодороги

Топографическая съемка земель

Кирово-Чепецкого района Кировской области с указанием места размещения рекламной конструкции №7



— место установки рекламной конструкции (плоский 2-х сторонний рекламный щит формата 3,0 x 6,0м).

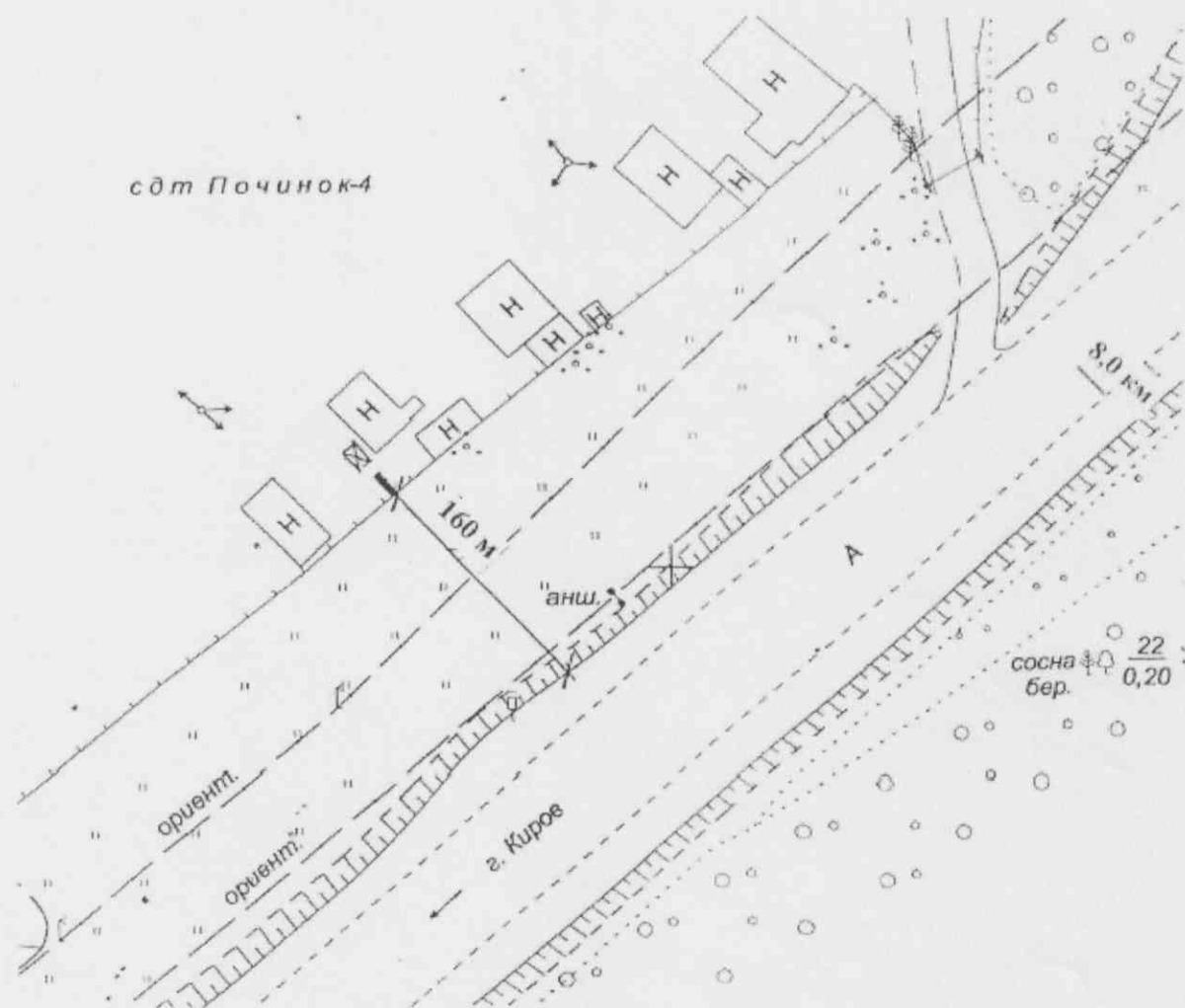
— Граница земельного участка автомобильной дороги Киров – Советск – Яранск.

— 23,0км – километровый знак

10м –от края рекламной конструкции до бровки насыпи автодорог

Топографическая съемка земель

Кирово-Чепецкого района Кировской области с указанием места размещения рекламной конструкции №8



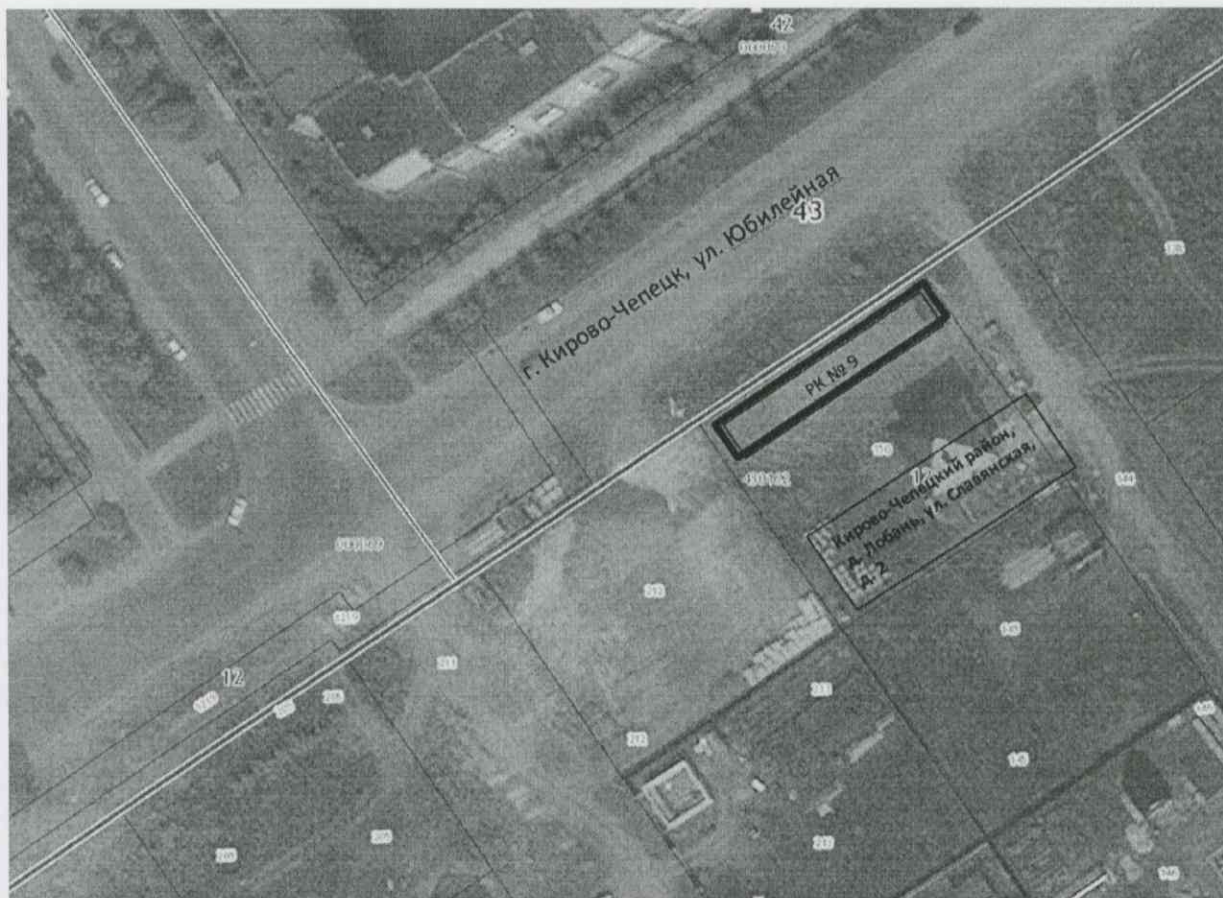
— место установки рекламной конструкции (плоский 2-х сторонний рекламный щит формата 3,0 x 6,0м).

— Граница земельного участка автомобильной дороги Киров – Кирово-Чепецк – Зуевка – Фаленки - граница Удмуртской Республики.

— 8,0 км – километровый знак

160 м – от края рекламной конструкции до бровки насыпи автодорог

**Схема расположения земельного участка 43:12:430162:150
с указанием места размещения рекламной конструкции №9**



РК № 9 - рекламная конструкция № 9 состоит из пятнадцати, расположенных в один ряд, односторонних рекламных щитов (1,5 на 2,8 м. каждый). Общая длина конструкции - 42 м.

Расстояние от дороги до границы земельного участка 43:12:430162:150 со стороны улицы Юбилейной города Кирово-Чепецка - 15 м.

**Схема расположения земельного участка 43:12:124000:1753
с указанием места размещения рекламной конструкции №10**



— место установки рекламной конструкции (плоский 2-х сторонний рекламный щит формата 6,22м на 3 м). Общая площадь информационного поля рекламной конструкции — 18,66 кв.м.

Расстояние от дороги до границы земельного участка 43:12:124000:1753 со стороны улицы Советской города Кирова — 12,7 м.

**Схема расположения земельного участка 43:12:124000:1750
с указанием места размещения рекламной конструкции №11**



РК № 11 - рекламная конструкция № 11 состоит из четырех, расположенных в один ряд, односторонних рекламных щитов (3 рекламных щита 6,22м на 3 м, 1 рекламный щит 9,72м на 3 м). Общая площадь информационного поля рекламной конструкции — 85,4 кв.м.

Расстояние от дороги до границы земельного участка 43:12:124000:1750 со стороны Южный обход г. Кирова - 15 м.

**Схема расположения земельного участка 43:12:124000:1755
с указанием места размещения рекламной конструкции №12**



— место установки рекламной конструкции (плоский 2-х сторонний рекламный щит формата 6 м на 3 м). Общая площадь информационного поля рекламной конструкции — 18,0 кв.м.

Расстояние от дороги до границы земельного участка 43:12:124000:1755 со стороны Южный обход г. Кирова — 8,5 м.