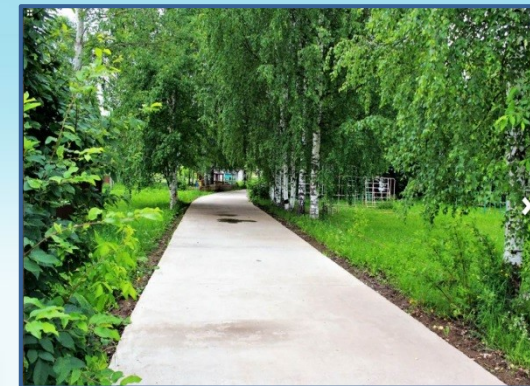




# **Инвестиционные площадки Кирово-Чепецкого муниципальный район Кировской области**



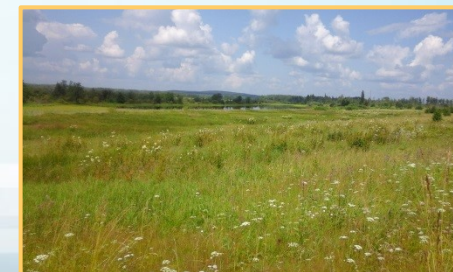
**2025 год**



## Предлагаемые инвестиционные площадки:

1.	Земельный участок	43:12:390116:8
2.	Административное здание с земельным участком	43:12:091103:579 43:12:091103:1
3.	Здание бывшей амбулатории с земельным участком	43:12:091103:572 43:12:091103:590
4.	Земельный участок	43:12:330132:1821
5.	Земельный участок	43:12:330132:387
6.	Земельный участок	43:12:330132:430

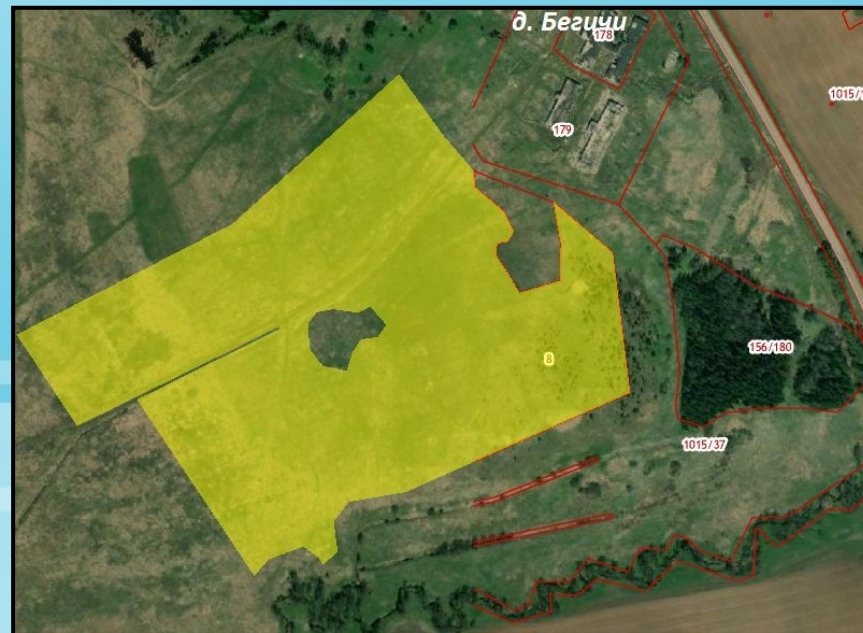
7.	Здание детского сада с земельным участком	43:12:071203:370:33:218:001: 017077090:0100 (здание) 43:12:071203:370 (земельный участок)
8.	Земельный участок	43:12:330186:791
9.	Земельный участок	43:12:440147:558
10.	Земельный участок	43:12:440145
11.	Земельный участок	43:12:140503





### Площадка № 1

- **Земельный участок д. Бегичи**  
Филипповского сельского поселения
- Кадастровый номер: 43:12:390116:8
- Категория земель: земли особо охраняемых территорий и объектов, отдых (рекреация)
- Площадь 199630 кв.м.
- Вид права: собственность не разграничена
- Ограничения (обременения) нет
- Условия предоставления: продажа
- **Транспортная доступность:**
  - до ближайшей дороги- 500 м
  - до ближайшей ж/д станции 30 км
  - до Кирова-100 км
  - до аэропорта -150 км
  - до производственных объектов - 4 км
- **Координаты GPS**
- 58.280638, 50.512152



#### Характеристика инфраструктуры:

- Теплоснабжение – расстояние до ближайшей точки подключения – 4 км.
- Электроэнергия - расстояние до ближайшей точки подключения – 1 км.
- Водоснабжение - расстояние до ближайшей точки подключения – 1 км.
- Водоотведение - расстояние до ближайшей точки подключения – 4 км.
- Газоснабжение - расстояние до ближайшей точки подключения – 1 км.

**Контактное лицо** - глава Филипповского с/п Козьминых Александр Аркадьевич  
+7 (83361) 77-119



### Площадка № 2

#### Здание с. Филиппово ул. Заева, д.1

- Кадастровый номер: 43:12:091103:579
- Категория земель: земли населенных пунктов, административное здание
- Площадь 322,1 кв.м.
- Вид права: муниципальная собственность
- Ограничения (обременения) нет
- Условия предоставления: продажа, аренда

#### Транспортная доступность:

- до ближайшей дороги - 50 м
- до ближайшей ж/д станции - 26 км
- до г. Киров - 94 км
- до аэропорта - 146 км
- до производственных объектов - 1 км

#### Координаты GPS

- 58.30214 с.ш. 50.47969 в.д.

**Кирово-Чепецкий район**



#### Характеристика инфраструктуры:

- Теплоснабжение – дрова, имеется возможность для подключения газа, мощность 25920 м.куб./год.
- Электроэнергия – имеется, 0,015мВт
- Водоснабжение – имеется 0,1 тыс.м.куб./сутки.
- Водоотведение – имеется, 4,5 тыс.м.куб./мес., выгребная яма.
- Газоснабжение - имеется возможность подключения, 25920 м.куб/год

**Контактное лицо** - глава Филипповского с/п Козьминых Александр Аркадьевич  
+7 (83361) 77-119



## Площадка № 3

- Здание с. Филиппово ул. Заева, д. 27а
- Кадастровый номер: 43:12:091103:572
- Категория земель: земли населенных пунктов, для размещения больницы
- Площадь 264,5 кв.м.
- Вид права: муниципальная собственность
- Ограничения (обременения) нет
- Условия предоставления: аренда, продажа

### Транспортная доступность:

- до ближайшей дороги - 50 м
- до ближайшей ж/д станции - 26 км
- до г. Киров - 94 км
- до аэропорта - 146 км
- до производственных объектов - 1 км
- **Координаты GPS**
- 58.30196 с.ш. 50.48927 в.д.

**Кирово-Чепецкий район**



### Характеристика инфраструктуры:

- Теплоснабжение – имеется, мощность 0,018 Гкал/час.
- Электроэнергия – имеется, 0,09мВт.
- Водоснабжение – имеется 0,1 тыс.м.куб./сутки.
- Водоотведение – имеется, 4,5 тыс.м.куб./мес.
- Газоснабжение – имеется возможность подключения, мощность 25920м.куб./год
- Газоснабжение - имеется возможность подключения, 25920 м.куб/год

**Контактное лицо** - глава Филипповского с/п Козьминых Александр Аркадьевич  
+7 (83361) 77-119



## Площадка № 4

- **Земельный участок Пасеговское с/п**
- Кадастровый номер: 43:12:330132:1821
- Категория земель: земли сельскохозяйственного назначения
- Площадь 459001 кв.м.
- Вид права: муниципальная собственность
- Ограничения (обременения) нет
- Условия предоставления: продажа, аренда

### Транспортная доступность:

- до ближайшей дороги - 0 м
- до 15 км
- до аэропорта - 30 км
- до производственных объектов - 8 км

### Координаты GPS

- 58.437552, 49.494740



### Характеристика инфраструктуры:

- Теплоснабжение – расстояние до ближайшей точки подключения – 8 км
- Электроэнергия - расстояние до ближайшей точки подключения – 1 км
- Водоснабжение - расстояние до ближайшей точки подключения – 8 км
- Водоотведение - расстояние до ближайшей точки подключения – 8 км
- Газоснабжение - расстояние до ближайшей точки подключения – 8 км

**Контактное лицо** - глава Пасеговского с/п  
Петелин Амур Владимирович  
+7 (83361) 3-82-92



## Инвестиционные площадки

### Площадка № 5

- **Земельный участок Пасеговское с/п**
- Кадастровый номер: 43:12:330132:387
- Категория земель: земли населенных пунктов, для ИЖС
- Площадь 47195 кв.м.
- Вид права: муниципальная собственность
- Ограничения (обременения) нет
- Условия предоставления: продажа, аренда

#### Транспортная доступность:

- до ближайшей дороги - 200 м
- до ближайшей ж/д станции - 4 км
- до г. Киров - 15 км
- до аэропорта - 14 км
- до производственных объектов - 1 км

#### Координаты GPS

- 58.494235, 49.517051

**Кирово-Чепецкий район**



#### Характеристика инфраструктуры:

- Теплоснабжение – расстояние до ближайшей точки подключения – 0,8 км
- Электроэнергия - расстояние до ближайшей точки подключения – 0,2 км
- Водоснабжение - расстояние до ближайшей точки подключения – 0,8 км
- Водоотведение - расстояние до ближайшей точки подключения – 0,8 км
- Газоснабжение - расстояние до ближайшей точки подключения – 0,8 км

**Контактное лицо** - глава Пасеговского с/п

Петелин Амур Владимирович

+7 (83361) 3-82-92



## Площадка № 6

- **Земельный участок Пасеговское с/п**
- Кадастровый номер: 43:12:330132:430
- Категория земель: земли населенных пунктов для ИЖС
- Площадь 1030077 кв.м.
- Вид права: муниципальная собственность
- Ограничения (обременения) нет
- Условия предоставления: продажа, аренда

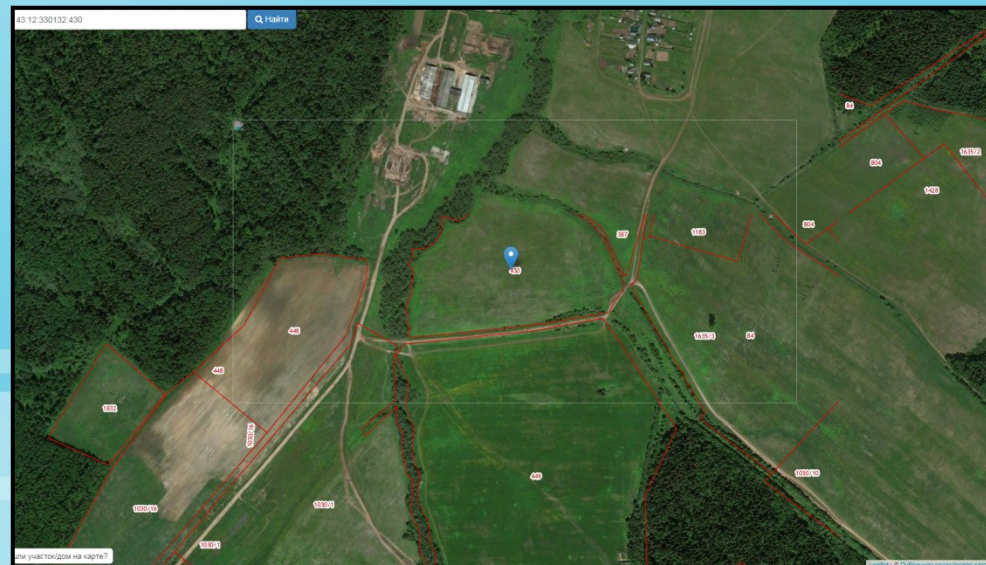
### Транспортная доступность:

- до ближайшей дороги - 500 м
- до ближайшей ж/д станции – 4,3 км
- до г. Киров - 15 км
- до аэропорта -14 км
- до производственных объектов - 1 км

### Координаты GPS

- 58.492620, 49.514391

**Кирово-Чепецкий район**



### Характеристика инфраструктуры:

- Теплоснабжение – расстояние до ближайшей точки подключения – 1 км
- Электроэнергия - расстояние до ближайшей точки подключения – 0,5 км
- Водоснабжение - расстояние до ближайшей точки подключения – 1 км
- Водоотведение - расстояние до ближайшей точки подключения – 1 км
- Газоснабжение - расстояние до ближайшей точки подключения – 1 км

**Контактное лицо** - глава Пасеговского с/п  
Петелин Амур Владимирович  
+7 (83361) 3-82-92



## Площадка № 7

### Земельный участок Пасеговское с/п

Кадастровый номер: 43:12:330186:791

Категория земель: Земли особо охраняемых территорий и объектов,

для базы отдыха

Площадь 90 429 кв. м

Вид права: собственность не разграничена

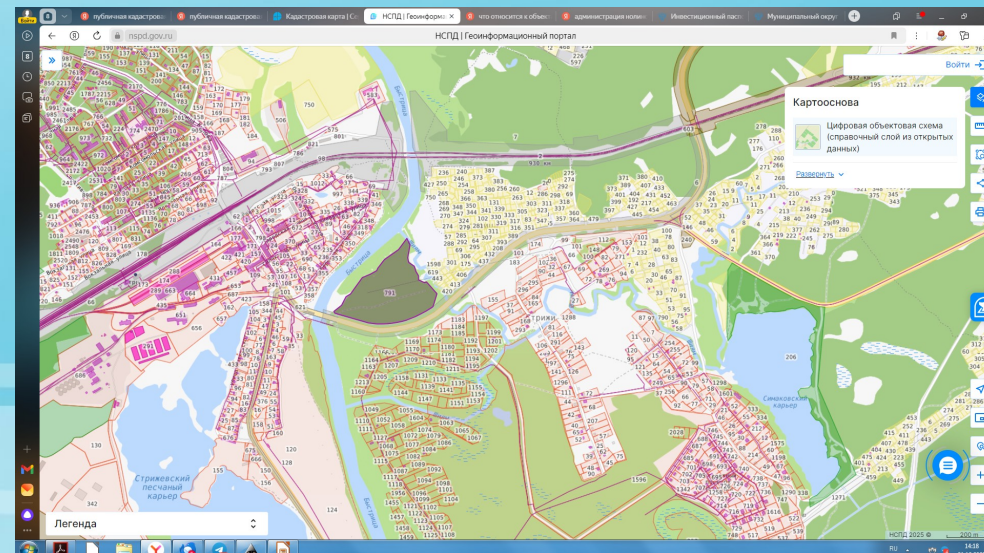
- Ограничения (обременения) нет
- Условия предоставления: продажа, аренда

### Транспортная доступность:

- до ближайшей дороги - 17 м
- до ближайшей ж/д станции – 15,8 км
- до г. Киров - 31 км
- до аэропорта - 18 км
- до производственных объектов - 1 км

Координаты GPS

**Кирово-Чепецкий район**



### Характеристика инфраструктуры:

- Теплоснабжение – расстояние до ближайшей точки подключения – 1 км
- Электроэнергия - расстояние до ближайшей точки подключения – 25 м
- Водоснабжение - расстояние до ближайшей точки подключения – 1 км
- Водоотведение - расстояние до ближайшей точки подключения – 1 км
- Газоснабжение - расстояние до ближайшей точки подключения – 1 км

**Контактное лицо** -инвестиционный уполномоченный, Решетникова Т.С.  
+7 (83361) 4-91-02



## Площадка № 8

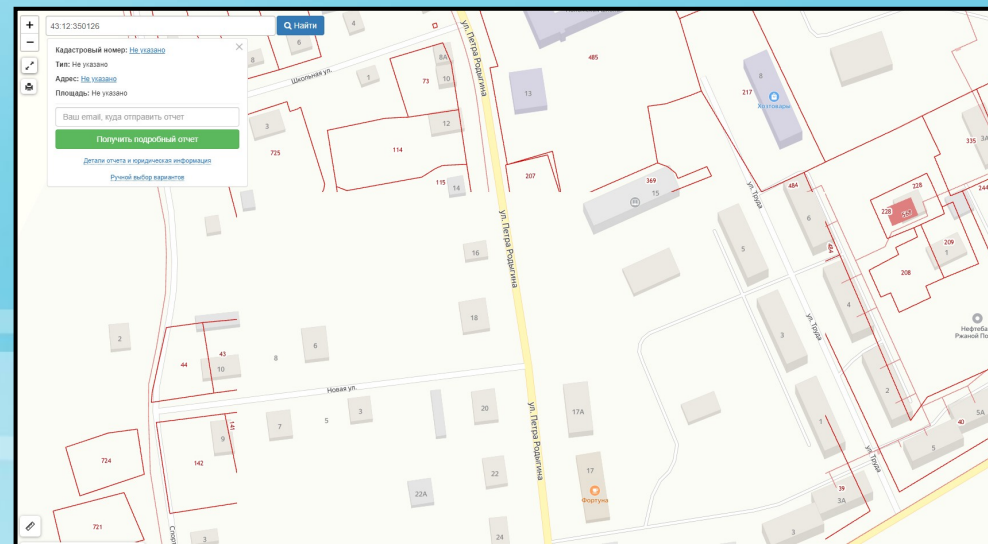
# Инвестиционные площадки

- Здание детского сада с земельным участком с.Полом, ул.П. Родыгина, д.15а
- Кадастровый номер:  
43:12:071203:370:33:218:001:017077090:0100 (здание)  
43:12:071203:370 (земельный участок)
- Основные параметры: 2-х этажное, кирпич
- Категория земель: земли населенных пунктов, для размещения учреждения социальной сферы
- Площадь 564,5 кв.м.
- Вид права: муниципальная собственность
- Ограничения (обременения) нет
- Условия предоставления: продажа, аренда

### Транспортная доступность:

- до ближайшей дороги - 150 м
- до ближайшей ж/д станции – 9 км
- до г. Киров - 70 км
- до аэропорта -100 км
- до производственных объектов - 1 км
- **Координаты GPS** - 58.366675, 50.337833

**Кирово-Чепецкий район**



### Характеристика инфраструктуры:

Теплоснабжение – временно приостановлено (в связи с консервацией здания) МУП ЖКХ «Коньп»

Электроэнергия — временно приостановлено (в связи с консервацией здания)

Водоснабжение - временно приостановлено (в связи с консервацией здания) МУП ЖКХ «Коньп»

Водоотведение - временно приостановлено (в связи с консервацией здания) МУП ЖКХ «Коньп»



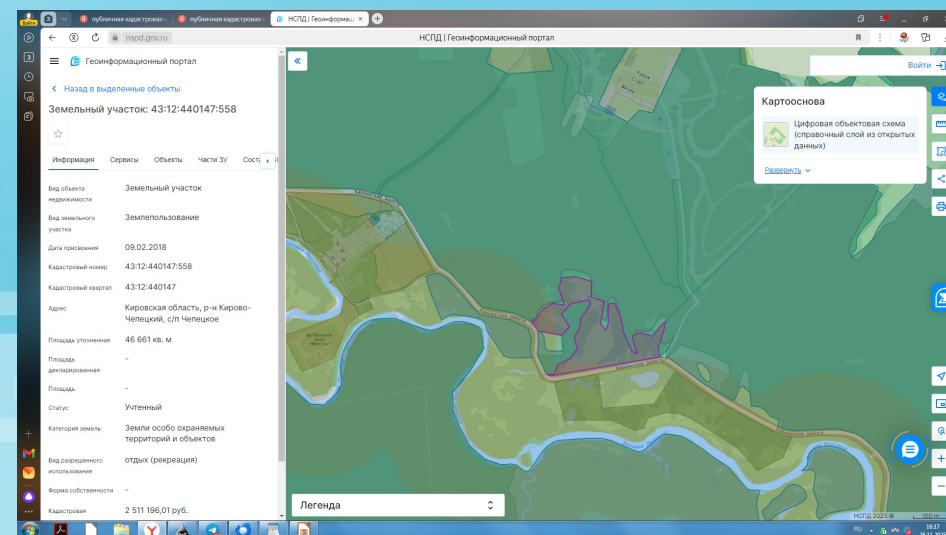
## Площадка № 9

- **Земельный участок Чепецкое с/п**
- Кадастровый номер: 43:12:440147:558
- Категория земель: Земли особо охраняемых территорий и объектов, отдых (рекреация)

Площадь 46 661 кв. м

- Вид права: государственная собственность не разграничена
- Ограничения (обременения) нет
- Условия предоставления: аренда
- **Транспортная доступность:**
- до ближайшей дороги - 10 м
- до г. Киров - 38 км
- до аэропорта - 65 км
- до производственных объектов – 0,5 км
- **Координаты GPS**

58.34568 с.ш. 49.79884 в.д.



### Характеристика инфраструктуры:

- Теплоснабжение – расстояние до ближайшей точки подключения – 0,7 км
- Электроэнергия - расстояние до ближайшей точки подключения – 0,7 км
- Водоснабжение - расстояние до ближайшей точки подключения – 0,7 км
- Водоотведение - расстояние до ближайшей точки подключения – 0,7 км

**Контактное лицо** — инвестиционный уполномоченный Решетникова Т.С.  
+7 (83361) 49-102



## Площадка № 10

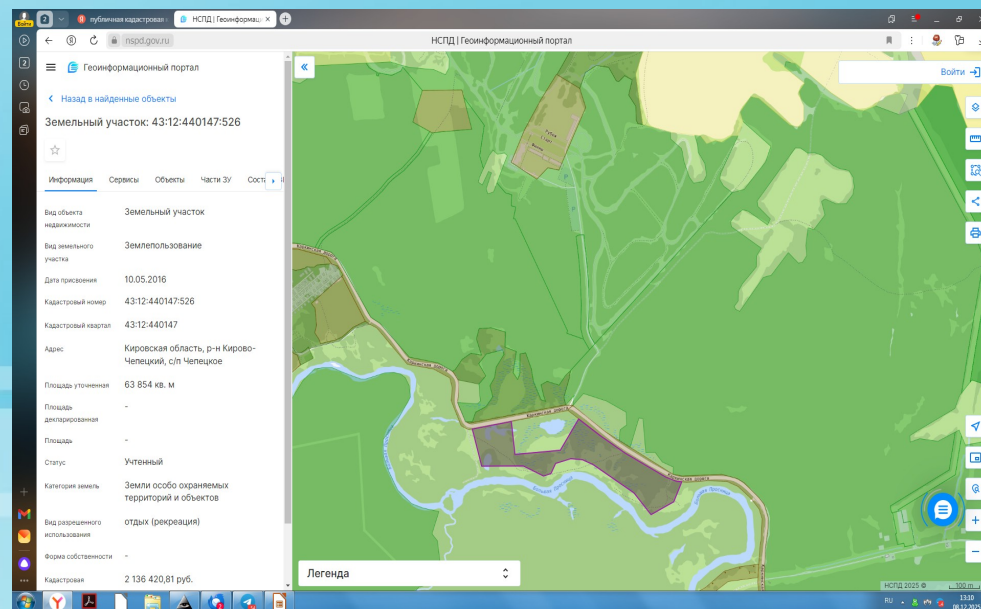
- **Земельный участок Чепецкое с/п**
- Кадастровый номер: 43:12:440147:526
- Категория земель: Земли особо охраняемых территорий и объектов, отдых (рекреация)

Площадь 63 854 кв. м

- Вид права: государственная собственность не разграничена
- Ограничения (обременения) нет
- Условия предоставления: аренда
- **Транспортная доступность:**
  - до ближайшей дороги - 10 м
  - до г. Киров - 38 км
  - до аэропорта - 65 км
  - до производственных объектов – 0,5 км

**Кирово-Чепецкий район**

## Инвестиционные площадки



### Характеристика инфраструктуры:

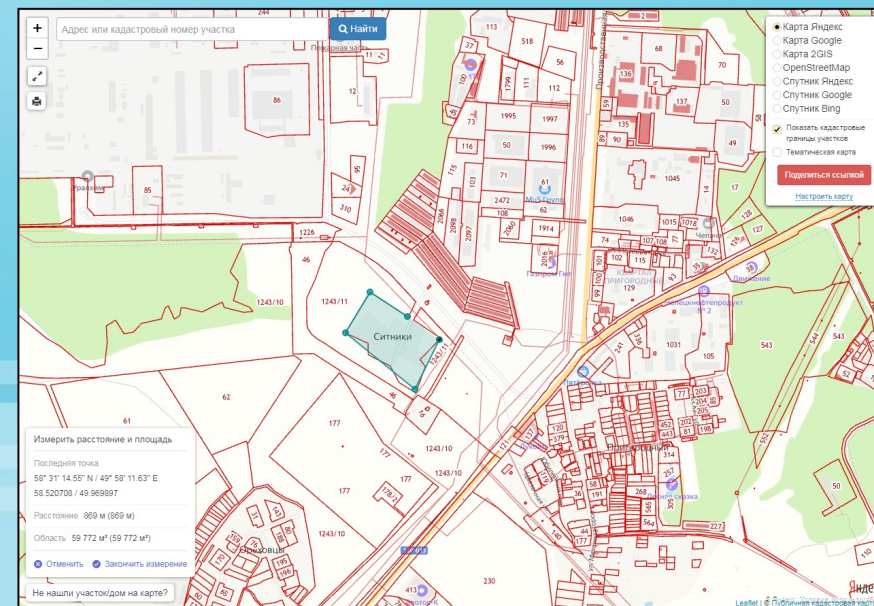
- Теплоснабжение – расстояние до ближайшей точки подключения – 0,7 км
- Электроснабжение - расстояние до ближайшей точки подключения – 0,7 км
- Водоснабжение - расстояние до ближайшей точки подключения – 0,7 км
- Водоотведение - расстояние до ближайшей точки подключения – 0,7 км

**Контактное лицо** — инвестиционный уполномоченный Решетникова Т.С.  
+7 (83361) 49-102



## Площадка № 11

- **Земельный участок Чепецкое с/п**
- Кадастровый квартал 43:12:440145
- Категория земель: земли запаса
- Площадь 59 000 кв.м
- Вид права: государственная собственность не разграничена
- Ограничения (обременения) нет
- Условия предоставления: аренда, продажа
- **Транспортная доступность:**
  - до ближайшей дороги – 500 м
  - до г. Киров - 40 км
  - до аэропорта -70 км
  - до производственных объектов – 1 км
- **Координаты GPS**
- 58.520708, 49.969897



### Характеристика инфраструктуры:

- Теплоснабжение – удаленность менее 1км
- Электроэнергия - возможно подключение
- Водоснабжение - возможно подключение
- Водоотведение - возможно подключение
- Газоснабжение - расстояние до ближайшей точки подключения – 1 км

**Контактное лицо** - глава Чепецкого с/п  
Ислентьев Михаил Федорович  
+7 (83361) 70-190



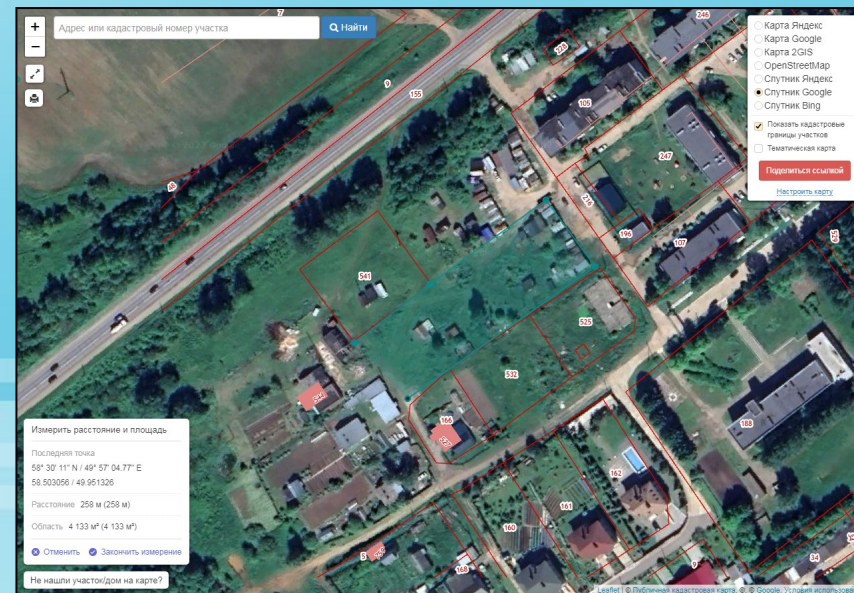
## Площадка № 12

## Инвестиционные площадки

- **Земельный участок Чепецкое с/п**
- Кадастровый квартал 43:12:140503
- Категория земель: земли населенных пунктов. Общественно деловая зона
- Площадь 4100 кв.м
- Вид права: государственная собственность не разграничена
- Ограничения (обременения) нет
- Условия предоставления: аренда, продажа

### Транспортная доступность:

- до ближайшей дороги - 50 м
- до г. Киров - 40 км
- до аэропорта - 70 км
- до производственных объектов – 1 км
- **Координаты GPS**
- 58.503056, 49.951326



### Характеристика инфраструктуры:

- Теплоснабжение – имеется
- Электроэнергия - имеется, 0,015мВт
- Водоснабжение - имеется
- Водоотведение – имеется
- Газоснабжение - имеется  
возможность подключения

**Контактное лицо** - глава Чепецкого с/п  
Ислентьев Михаил Федорович  
+7 (83361) 70-190

**Кирово-Чепецкий район**



## Контакты

Кирово-Чепецкий район –  
территория инвестирования

### Администрация Кирово-Чепецкого района

г. Кирово-Чепецк, ул. Первомайская, д. 6  
тел. 8 (83361) 49-150  
[mailbox@admckchr.ru](mailto:mailbox@admckchr.ru)

Глава Кирово-Чепецкого района  
**Пешнина Любовь Васильевна**  
тел. 8 (83361) 49-150  
[mailbox@admckchr.ru](mailto:mailbox@admckchr.ru)

Заместитель главы администрации района  
по вопросам экономики и финансам,  
инвестиционный уполномоченный  
**Решетникова Татьяна Сергеевна**  
тел. 8 (83361) 49-102  
[rts.admckchr@mail.ru](mailto:rts.admckchr@mail.ru)

Начальник управления экономического развития и  
поддержки сельхозпроизводства администрации района  
**Кальсина Татьяна Владимировна**  
тел. 8 (83361) 49-106

**Кирово-Чепецкий район**

[chak@admckchr.ru](mailto:chak@admckchr.ru)