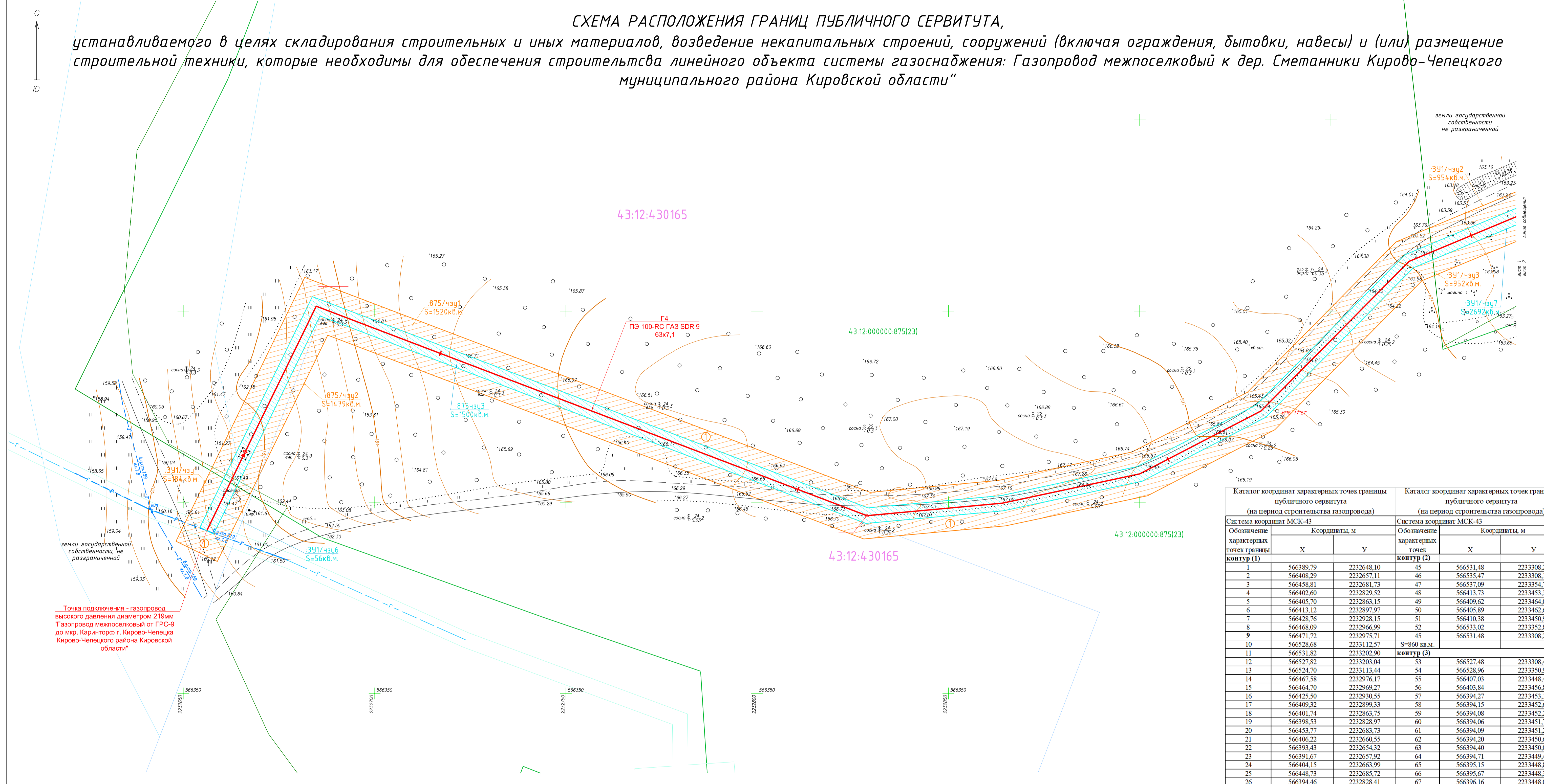




СХЕМА РАСПОЛОЖЕНИЯ ГРАНИЦ ПУБЛИЧНОГО СЕРВИТУТА,

устанавливаемого в целях складирования строительных и иных материалов, возведение некапитальных строений, сооружений (включая ограждения, бытовки, навесы) и (или) размещение строительной техники, которые необходимы для обеспечения строительства линейного объекта системы газоснабжения: Газопровод межпоселковый к дер. Сметанники Кирово-Чепецкого муниципального района Кировской области"



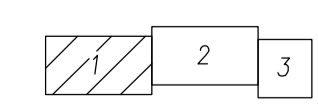
Точка подключения - газопровод высокого давления диаметром 219мм "Газопровод межпоселковый от ГРС-9 до мкр. Каринторф г. Кирово-Чепецка Кирово-Чепецкого района Кировской области"

Условные обозначения

- проектируемый газопровод высокого давления I категории
- проектируемый газопровод низкого давления
- граница кадастрового квартала
- существующая часть границы, имеющаяся в ЕГРН сведения о которой достаточны для определения ее местоположения
- 43:12:430165 - номер кадастрового квартала
- 43:12:000000:875 - кадастровый номер земельного участка
- проектные границы публичного сервитута, устанавливаемого на период строительства газопровода
- проектные границы публичного сервитута, устанавливаемого на период эксплуатации газопровода
- зона с особыми условиями использования территории (ЗОУИТ)
- 875/чзч1 S=1519 кв.м - обозначение частей земельных участков (земель) публичного сервитута, устанавливаемого на период строительства газопровода, их площади
- 24 - характеристическая точка границы публичного сервитута
- 875/чзч3 S=1500 кв.м - обозначение частей земельных участков (земель) публичного сервитута, устанавливаемого на период эксплуатации газопровода, их площади
- ① - обозначение номера контура публичного сервитута, устанавливаемого на период строительства газопровода

Примечания:  
 1. Система координат МСК-43.  
 2. Система высот Балтийская, 1977 г.  
 3. Высота сечения рельефа 0,5 м.

Схема расположения листов

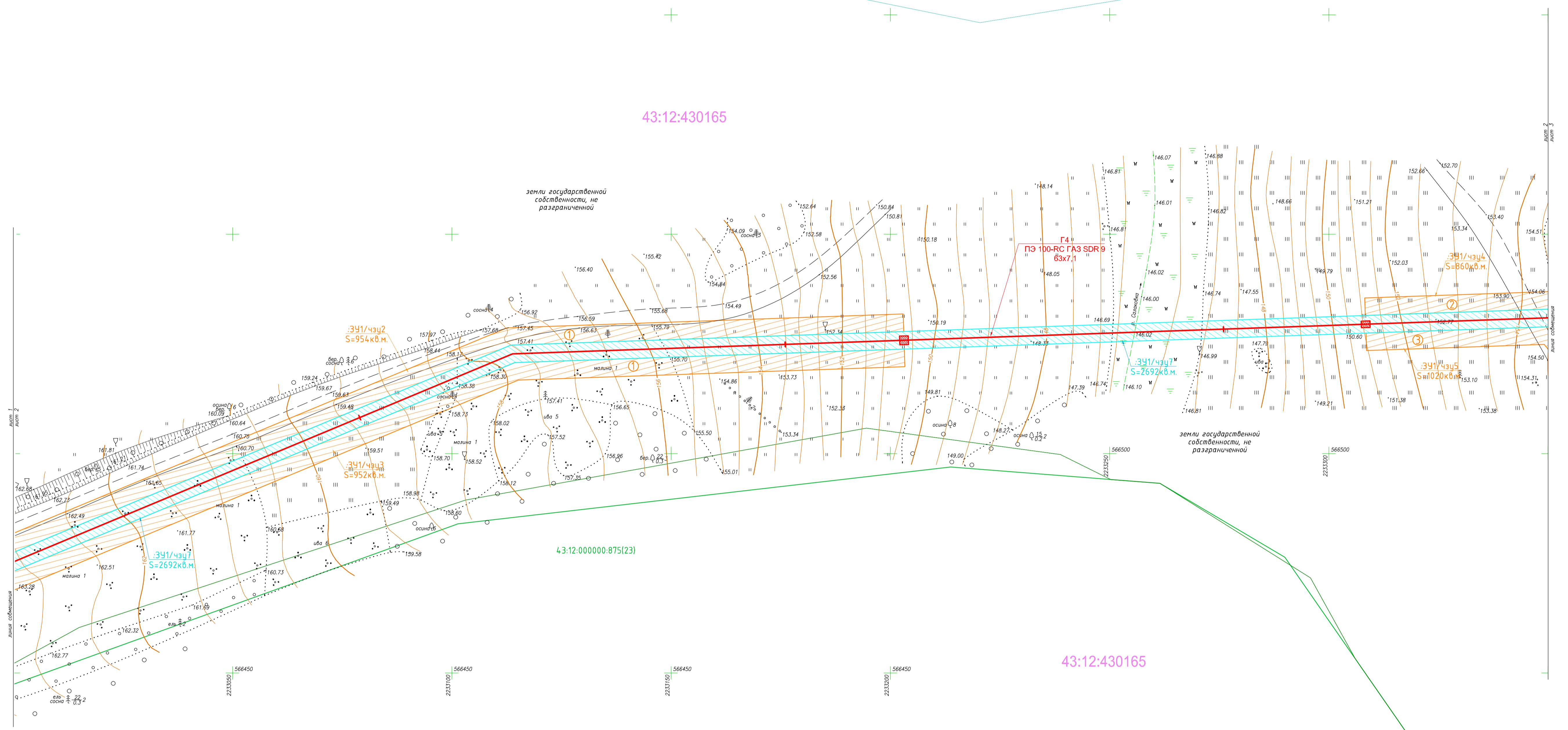


Каталог координат характерных точек границы публичного сервитута (на период строительства газопровода)			Каталог координат характерных точек границы публичного сервитута (на период эксплуатации газопровода)		
Обозначение характерных точек границы	Координаты, м		Обозначение характерных точек	Координаты, м	
	X	Y		X	Y
<b>контур (1)</b>			<b>контур (2)</b>		
1	566389.79	2232648.10	45	566531.48	2233308.29
2	566408.29	2232657.11	46	566535.47	2233308.15
3	566458.81	2232681.73	47	566537.09	2233354.72
4	566402.60	2232829.52	48	566413.73	2233453.35
5	566405.70	2232863.15	49	566409.62	2233464.05
6	566413.12	2232897.97	50	566405.89	2233462.62
7	566428.76	2232928.15	51	566410.38	2233450.91
8	566468.09	2232966.99	52	566533.02	2233352.85
9	566471.72	2232975.71	45	566531.48	2233308.29
10	566528.68	2233112.57	<b>S=860 кв.м.</b>		
11	566531.82	2233202.90	<b>контур (3)</b>		
12	566527.82	2233203.04	53	566527.48	2233308.43
13	566524.70	2233113.44	54	566528.96	2233350.98
14	566467.58	2232976.17	55	566407.03	2233448.46
15	566464.70	2232969.27	56	566403.84	2233456.80
16	566425.50	2232930.55	57	566394.27	2233453.13
17	566409.32	2232899.33	58	566394.15	2233452.68
18	566401.74	2232863.75	59	566394.08	2233452.26
19	566398.53	2232828.97	60	566394.06	2233451.71
20	566453.77	2232683.73	61	566394.09	2233451.21
21	566406.22	2232660.55	62	566394.20	2233450.68
22	566393.43	2232654.32	63	566394.40	2233450.08
23	566391.67	2232657.92	64	566394.71	2233449.46
24	566404.15	2232663.99	65	566395.15	2233448.86
25	566448.73	2232685.72	66	566395.67	2233448.36
26	566394.46	2232828.41	67	566396.16	2233448.01
27	566397.78	2232864.35	68	566397.02	2233447.60
28	566405.52	2232900.69	69	566391.68	2233449.68
29	566422.24	2232932.95	70	566388.23	2233451.41
30	566461.32	2232971.55	71	566385.05	2233453.31
31	566463.43	2232976.63	72	566382.29	2233455.24
32	566520.73	2233114.30	73	566382.81	2233454.97
33	566523.82	2233203.18	74	566383.40	2233454.76
34	566519.82	2233203.31	75	566384.02	2233454.63
35	566516.76	2233115.17	76	566384.76	2233454.60
36	566459.29	2232977.09	77	566385.46	2233454.68
37	566457.94	2232973.83	78	566385.99	2233454.83
38	566418.98	2232935.35	79	566386.56	2233455.07
39	566401.72	2232902.05	80	566387.03	2233455.34
40	566393.82	2232864.95	81	566387.45	2233455.66
41	566390.40	2232827.86	82	566387.81	2233456.01
42	566443.69	2232687.72	83	566384.23	2233465.34
43	566402.07	2232667.43	84	566390.53	2233467.76
44	566384.53	2232658.88	85	566386.59	2233478.03
1	566389.79	2232648.10	86	566383.60	2233476.88
<b>S=5088 кв.м.</b>			87	566380.93	2233454.25
<b>Итого: 6969 кв.м.</b>			88	566395.95	2233446.15
			89	566403.69	2233446.01
			90	566524.89	2233349.11
			91	566523.48	2233308.57
			53	566527.48	2233308.43
			<b>S=1020 кв.м.</b>		

43/20529-1					
"Газопровод межпоселковый к дер. Сметанники Кирово-Чепецкого муниципального района Кировской области"					
Изм.	Колуч.	Лист	М. док.	Подпись	Дата
Гип	Красных	Х.23			
Проверил	Глухих	Х.23			
Разраб	Колташкова	Х.23			
Н. контр.	Красных	Х.23			
Проект полосы отвода				Стадия	Лист
Схема расположения границ публичных сервитутов				ПР	1
М 1:500				АО "Газпром газораспределение Киров"	

# СХЕМА РАСПОЛОЖЕНИЯ ГРАНИЦ ПУБЛИЧНОГО СЕРВИТУТА,

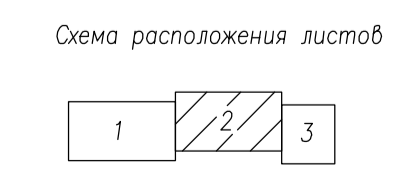
устанавливаемого в целях складирования строительных и иных материалов, возведение некапитальных строений, сооружений (включая ограждения, бытовки, навесы) и (или) размещение строительной техники, которые необходимы для обеспечения строительства линейного объекта системы газоснабжения: Газопровод межпоселковый к дер. Сметанники Кирово-Чепецкого муниципального района Кировской области"



- Условные обозначения**
- — проектируемый газопровод высокого давления I категории
  - — проектируемый газопровод низкого давления
  - - - — граница кадастрового квартала
  - — существующая часть границы, имеющаяся в ЕГРН сведения о которой достаточны для определения ее местоположения
  - 43:12:430165 — номер кадастрового квартала
  - 43:12:000000:875 — кадастровый номер земельного участка

- проектные границы публичного сервитута, устанавливаемого на период строительства газопровода
- проектные границы публичного сервитута, устанавливаемого на период эксплуатации газопровода
- зона с особыми условиями использования территории (ЗОУИТ)
- :875/чзц1  
S=1519кв.м. — обозначение частей земельных участков (земель) публичного сервитута, устанавливаемого на период строительства газопровода, их площади
- 24 — характерная точка границы публичного сервитута
- :875/чзц3  
S=1500кв.м. — обозначение частей земельных участков (земель) публичного сервитута, устанавливаемого на период эксплуатации газопровода, их площади
- ① — обозначение номера контура публичного сервитута, устанавливаемого на период строительства газопровода

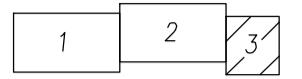
Примечания:  
 1. Система координат МСК-43.  
 2. Система высот Балтийская, 1977 г.  
 3. Высота сечения рельефа 0.5 м.



43/20529-1				
"Газопровод межпоселковый к дер. Сметанники Кирово-Чепецкого муниципального района Кировской области"				
Изм.	Колуч.	Лист	М док.	Подпись
Гип	Красных		Х.23	
Проверил	Глухих		Х.23	
Разраб	Колташкова		Х.23	
Н.контр.	Красных		Х.23	
Проект полосы отвода				
Схема расположения границ публичных сервитутов				
М 1:500				
Стадия	Лист	Листов		
ПР	2	3		
АО "Газпром газораспределение Киров"				

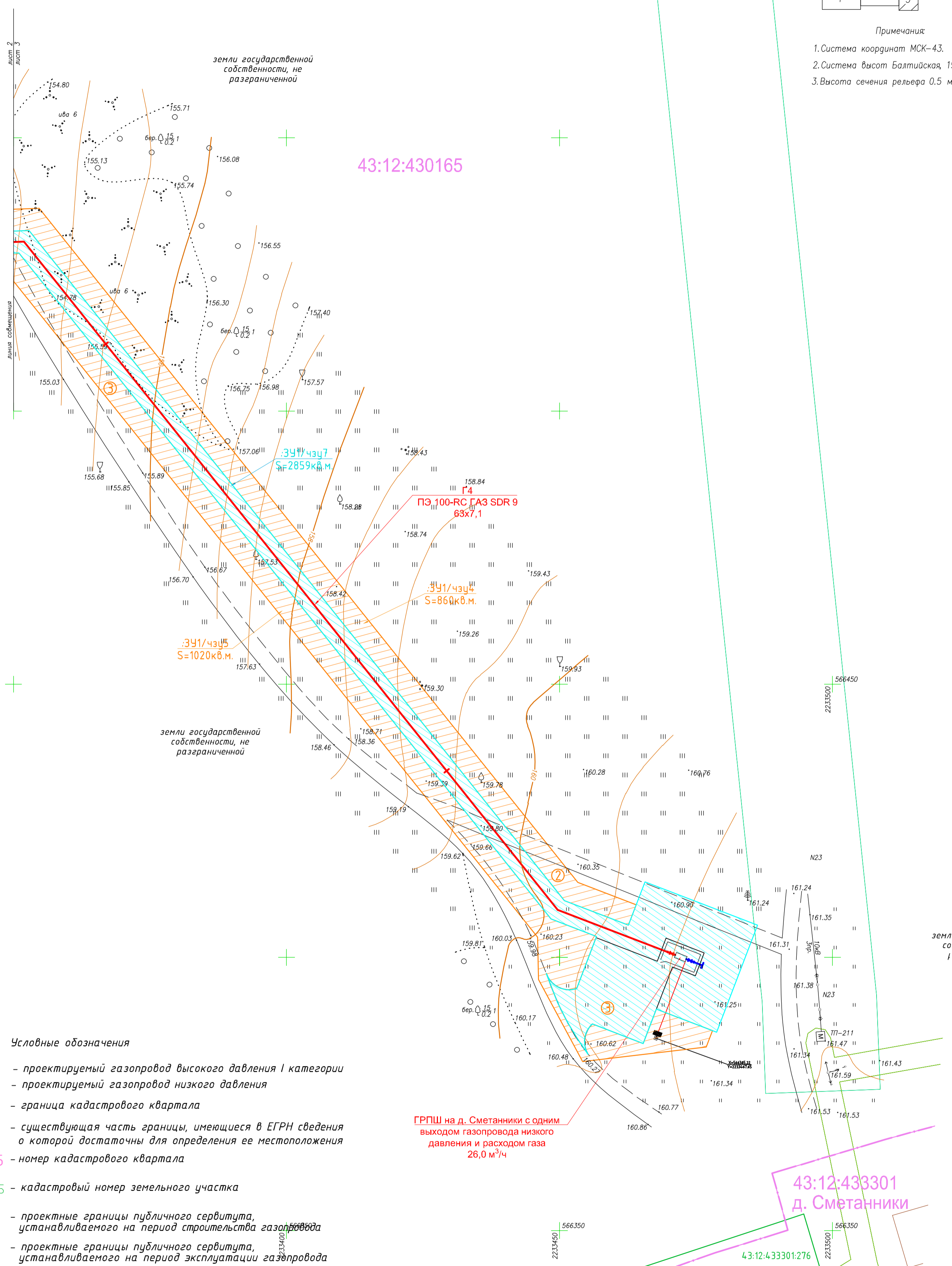
**СХЕМА РАСПОЛОЖЕНИЯ ГРАНИЦ ПУБЛИЧНОГО СЕРВИТУТА,  
устанавливаемого в целях складирования строительных и иных материалов, возведение  
некапитальных строений, сооружений (включая ограждения, дытовки, навесы) и (или) размещение строительной  
техники, которые необходимы для обеспечения строительства линейного объекта системы газоснабжения:  
Газопровод межпоселковый к дер. Сметанники Кирово-Чепецкого муниципального района Кировской области**

Схема расположения листов



Примечания:

1. Система координат МСК-43.
2. Система высот Балтийская, 1977 г.
3. Высота сечения рельефа 0.5 м.



**Условные обозначения**

- проектируемый газопровод высокого давления I категории
- проектируемый газопровод низкого давления
- граница кадастрового квартала
- существующая часть границы, имеющиеся в ЕГРН сведения о которой достаточны для определения ее местоположения
- 43:12:430165 - номер кадастрового квартала

- 43:12:000000:875 - кадастровый номер земельного участка
- проектные границы публичного сервитута, устанавливаемого на период строительства газопровода
- проектные границы публичного сервитута, устанавливаемого на период эксплуатации газопровода
- зона с особыми условиями использования территории (ЗОУИТ)

875/чз1  
S=1519кв.м. - обозначение частей земельных участков (земель) публичного сервитута, устанавливаемого на период строительства газопровода, их площади

875/чз3  
S=1500кв.м. - обозначение частей земельных участков (земель) публичного сервитута, устанавливаемого на период эксплуатации газопровода, их площади

① - обозначение номера контура публичного сервитута, устанавливаемого на период строительства газопровода

● 24 - характерная точка границы публичного сервитута

**ГРПШ на д. Сметанники с одним  
выходом газопровода низкого  
давления и расходом газа  
26,0 м³/ч**

**43:12:433301  
д. Сметанники**

					43/20529-1
					"Газопровод межпоселковый к дер. Сметанники Кирово-Чепецкого муниципального района Кировской области"
Изм.	Колуч.	Лист	№ док.	Подпись	Дата
	ГИП	Красных			Х.23
	Проверил	Глухих			Х.23
	Разраб.	Колпащикова			Х.23
	Н.контр.	Красных			Х.23
					Проект полосы отвода
					Схема расположения границ публичных сервитутов
					М 1:500
			Стадия	Лист	Листов
			ПР	3	3
					АО "Газпром газораспределение Киров"