

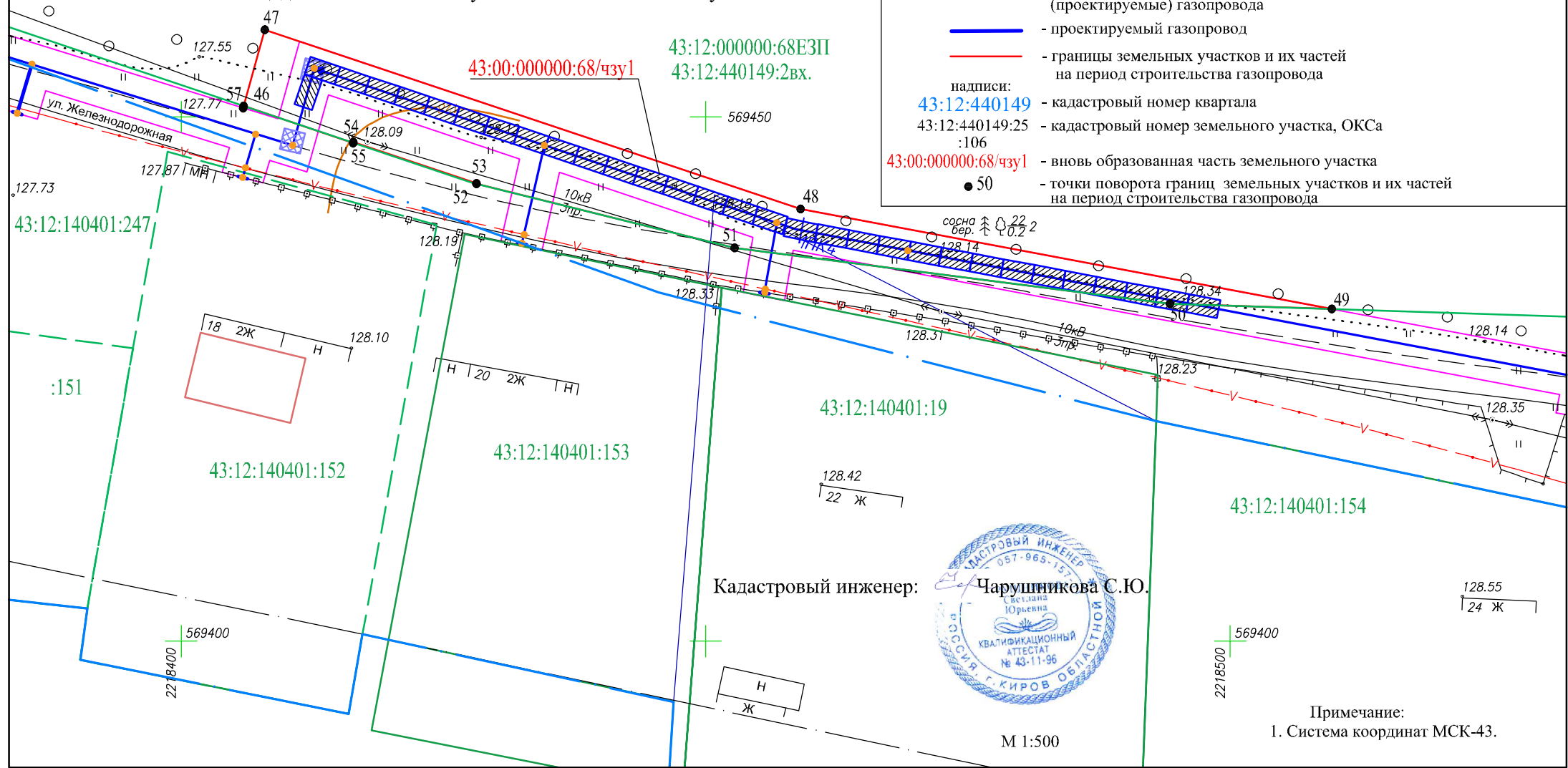
Схема расположения земельного участка или части земельного участка на кадастровом плане территории



Кадастровый номер земельного участка 43:00:000000:68
 Местоположение земельного участка: Кировская обл., Кирово-Чепецкий район
 Категория земель: Земли промышленности, энергетики, транспорта, связи, радиовещания, телевидения, информатики, земли для обеспечения космической деятельности, земли обороны, безопасности и земли иного специального назначения
 Цель предоставления для строительства линейного объекта: "Распределительный газопровод в д. Каркино Кирово-Чепецкого района Кировской области"
 Общая площадь земельного участка: 7519018 кв.м
 Общая площадь частей земельного участка -1506 кв.м
 Площадь части земельного участка 43:00:000000:68/чзу1 - 511 кв.м

УСЛОВНЫЕ ОБОЗНАЧЕНИЯ И ИЗОБРАЖЕНИЯ:

- границы:
- · — - граница кадастрового квартала
 - - существующая часть границы, имеющиеся в ЕГРН сведения о которой достаточны для определения ее местоположения
 - - - - существующая часть границы, имеющиеся в ЕГРН сведения о которой не достаточны для определения ее местоположения
 - - существующая часть границы, по документу сведения о которой не достаточны для определения ее местоположения
 - - границы ОКСов
 - - границы зон с особыми условиями использования по сведениям ЕГРН
 - - границы технической охранной зоны (проектируемые) газопровода
 - - проектируемый газопровод
 - - границы земельных участков и их частей на период строительства газопровода
- надписи:
- 43:12:440149 - кадастровый номер квартала
 - 43:12:440149:25:106 - кадастровый номер земельного участка, ОКСа
 - 43:00:000000:68/чзу1 - вновь образованная часть земельного участка
 - 50 - точки поворота границ земельных участков и их частей на период строительства газопровода



Кадастровый инженер: Чарушникова С.Ю.



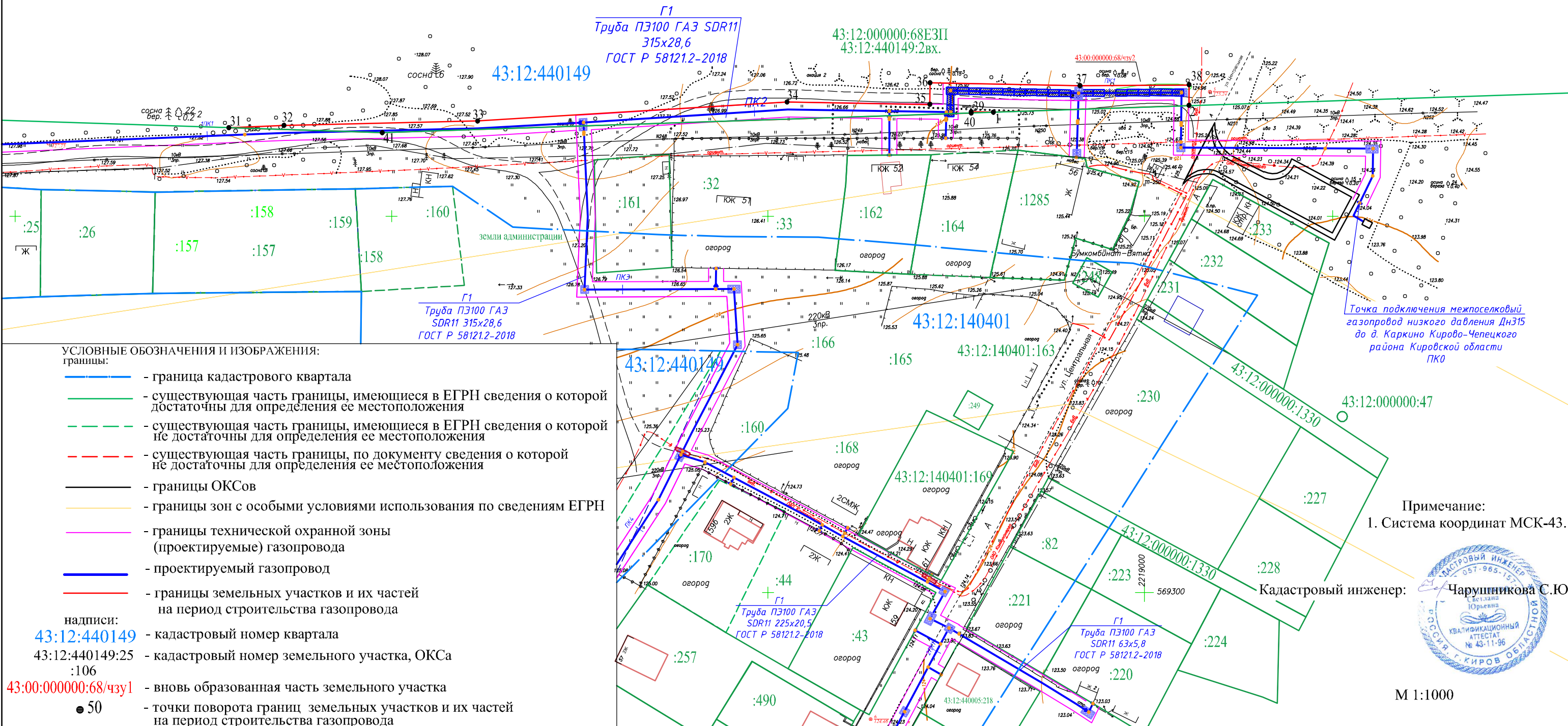
М 1:500

Примечание:
1. Система координат МСК-43.

Схема расположения земельного участка или части земельного участка на кадастровом плане территории



Кадастровый номер земельного участка 43:00:000000:68
 Местоположение земельного участка: Кировская обл., Кирово-Чепецкий район
 Категория земель: Земли промышленности, энергетики, транспорта, связи, радиовещания, телевидения, информатики, земли для обеспечения космической деятельности, земли обороны, безопасности и земли иного специального назначения
 Цель предоставления для строительства линейного объекта: "Распределительный газопровод в д. Каркино Кирово-Чепецкого района Кировской области"
 Общая площадь земельного участка: 7519018 кв.м
 Общая площадь частей земельного участка -1506 кв.м
 Площадь части земельного участка 43:00:000000:68/чзу1 - 995 кв.м



УСЛОВНЫЕ ОБОЗНАЧЕНИЯ И ИЗОБРАЖЕНИЯ:
 границы:

- - граница кадастрового квартала
- - существующая часть границы, имеющиеся в ЕГРН сведения о которой достаточны для определения ее местоположения
- - - - существующая часть границы, имеющиеся в ЕГРН сведения о которой не достаточны для определения ее местоположения
- - - - существующая часть границы, по документу сведения о которой не достаточны для определения ее местоположения
- - границы ОКСов
- - границы зон с особыми условиями использования по сведениям ЕГРН
- - границы технической охранной зоны (проектируемые) газопровода
- - проектируемый газопровод
- - границы земельных участков и их частей на период строительства газопровода

- надписи:
- 43:12:440149 - кадастровый номер квартала
 - 43:12:440149:25 - кадастровый номер земельного участка, ОКСа
 - :106
 - 43:00:000000:68/чзу1 - вновь образованная часть земельного участка
 - 50 - точки поворота границ земельных участков и их частей на период строительства газопровода

Точка подключения межпоселковый газопровод низкого давления Дн315 до д. Каркино Кирово-Чепецкого района Кировской области ПК0

Примечание:
 1. Система координат МСК-43.



М 1:1000

Схема расположения земельного участка

Координаты поворотных точек части земельного участка		
43:00:000000:68/чзу1,2 (площадь 1506 кв.м.)		
Система координат МСК-43		
Обозначение характерных точек границы	Координаты, м	
	X	Y
43:00:000000:68/чзу1		
номер точки	X	Y
46	569451,03	2218405,96
47	569458,32	2218407,99
48	569441,22	2218459,06
49	569431,67	2218509,67
50	569432,18	2218494,25
51	569437,50	2218452,76
52	569443,61	2218428,14
53	569443,66	2218428,15
54	569447,58	2218416,42
55	569447,52	2218416,41
46	569451,03	2218405,96
S=511 кв.м.		
43:12:000000:68/чзу2		
номер точки	X	Y
31	569423,53	2218756,75
32	569424,14	2218771,42
33	569425,29	2218822,83
34	569430,36	2218905,04
35	569429,68	2218943,01
36	569435,45	2218943,02
37	569434,69	2218982,78
38	569434,84	2219011,89
2	569429,37	2219011,83
1	569427,63	2218959,88
39	569427,74	2218954,00
40	569427,43	2218954,00
41	569422,19	2218797,53
31	569423,53	2218756,75
S=995 кв.м.		